



पलूस सहकारी बँक लि; पलूस

ता. पलूस, जि. सांगली - ४१६३१०



आपली बँक
पलूस बँक



५९ वा वार्षिक अहवाल
सन २०२३-२४

रु. १००० कोटी व्यवसायाकडे वाटचाल



पलूस सहकारी बँक लि; पलूस

५९ वा वार्षिक अहवाल सन २०२३-२०२४

॥ पलूस नगरीचे आराध्य दैवत ॥



॥ श्री समर्थ धोंडीराज महाराज ॥



पलूस सहकारी बँक लि; पलूस

५९ वा वार्षिक अहवाल सन २०२३-२०२४

भाग्यविधाते



कै.आ.डॉ. पतंगरावजी कदम (साहेब)

माजी सहकार मंत्री, महाराष्ट्र राज्य



पलूस सहकारी बँक लि; पलूस

५९ वा वार्षिक अहवाल सन २०२३-२०२४

आमचे श्रध्दास्थान



कै. वसंतरावजी पांडुरंग पुदाले (सुर्यवंशी) दादा



पलूस सहकारी बँक लि; पलूस

५९ वा वार्षिक अहवाल सन २०२३-२०२४

आमचे नेते



मा.आ.डॉ. विश्वजीत कदम

माजी सहकार, कृषी, सामाजिक न्याय, अन्न, नागरी पुरवठा व ग्राहक संरक्षण राज्यमंत्री, महाराष्ट्र राज्य



पलूस सहकारी बँक लि; पलूस

५९ वा वार्षिक अहवाल सन २०२३-२०२४

चेअरमन



मा. श्री. वैभवराव वसंतराव सुर्यवंशी (पुदाले)



पलूस सहकारी बँक लि; पलूस

५९ वा वार्षिक अहवाल सन २०२३-२०२४



कै. ज्ञानदेव विठोबा पाटील

बँकेचे शिल्पकार



कै. वसंतरावजी पुदाले (दादा)



कै. केशवराव गंगाराम देवळे



कै. रामचंद्र लक्ष्मण फाळके



कै. राजाराम विठोबा पाटील



कै. लालासो दत्ताजीराव फडनाईक



कै. संगराव बापूसो पाटील



कै. गोविंद मारुती माळी



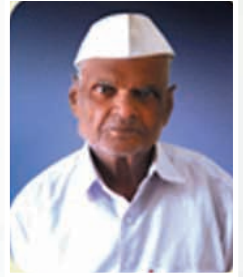
कै. शंकरराव केशवराव पाटील



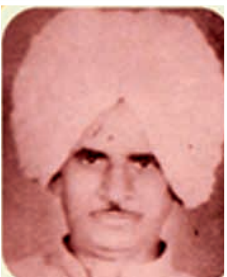
कै. संभाजीराव बळवंत पाटील



कै. केशव नारायण कुलकर्णी



कै. शंकर बळवंत डाके



कै. आनंद राजजी पाटील



श्री. विठ्ठल जानोबा पाटील



कै. आनंदराव विठ्ठल पाटील



कै. ज्ञानदेव हिंदूराव पाटील



कै. बाळासाहेब अगोजीराव बर्गे



पलूस सहकारी बँक लि; पलूस

५९ वा वार्षिक अहवाल सन २०२३-२०२४

विद्यमान संचालक मंडळ



श्री. वैभवराव व. सुर्यवंशी (पुढाले)
चेअरमन



श्री. प्रकाश नामदेव पाटील
व्हा. चेअरमन



श्री. बजरंग उर्फ बळवंत हेबती सुर्यवंशी
संचालक



श्री. शिवप्रसाद ज्ञानदेव शिंदे
संचालक



श्री. लालताओ रामचंद्र संकपाळ-पाटील
संचालक
(दि. २०/०४/२०२४ पर्यंत)



श्री. जगदीश हणमंतराव मोहोळकर
संचालक



श्री. चंद्रकांत आण्णा गोंदील
संचालक



श्री. ईश्वर कुंडलीक सिसाळ
संचालक



श्री. मनोहर जनार्दन बुचडे
संचालक



श्री. प्रकाश नानासो कारंडे
संचालक
(दि. २०/०४/२०२४ पर्यंत)



श्री. नितीन नंदकुमार खारकांडे
संचालक



श्री. पुष्कराज अमोल पवार
संचालक



श्री. अशोक शंकर माने
संचालक



सौ. अश्विनी अभिजीत गोंदील
संचालिका



सौ. मेघा सतिश येसुगडे
संचालिका



श्री. प्रकाश यशवंत भोरे
तज्ञ संचालक



श्री. नितीश राजकुमार शहा
तज्ञ संचालक



श्री. अनिल नामदेव घारे
मुख्य कार्यकारी अधिकारी



श्री. प्रकाश केशव डाके
उपव्यवस्थापक
(दि. ३१/०५/२०२४ पर्यंत)



श्री. राजू मल्हारी जाधव
उपव्यवस्थापक



श्री. अंतुल अरविंद कुलकर्णी
उपव्यवस्थापक



पलूस सहकारी बँक लि; पलूस

५९ वा वार्षिक अहवाल सन २०२३-२०२४



कवठे महाकाळ शाखेचे उद्घाटन प्रसंगी श्रीसत्यनारायण पुजा करताना बँकेचे संचालक मा.श्री. प्रकाश यशवंत भोरे सपत्नीक

आरग शाखेचे स्थलांतर प्रसंगी श्रीसत्यनारायण पुजा करताना बँकेचे संचालक मा.श्री. शिवप्रसाद ज्ञानदेव शिंदे सपत्नीक



महावीरनगर सांगली शाखेचे इमारत बांधकाम भूमीपूजन प्रसंगी बँकेचे संचालक मा.श्री. अशोक शंकर माने सपत्नीक



पलूस सहकारी बँक लि; पलूस

५१ वा वार्षिक अहवाल सन २०२३-२०२४



बांबवडे शाखेचे ATM उद्घाटन प्रसंगी बँकेचे चेअरमन मा.श्री. वैभवराव वसंतराव सुर्यवंशी (पुदाले), संचालक मंडळ सदस्य व उपस्थित मान्यवर

बँकेचे खातेदार श्री. अशोक मोरे यांना वाहन खरेदी साठी अर्थसहाय्य केले सदर वाहनाचे पूजन करताना बँकेचे चेअरमन मा.श्री. वैभवराव वसंतराव सुर्यवंशी (पुदाले), संचालक मंडळ सदस्य व उपस्थित मान्यवर



बँकेचे खातेदार श्री. संदेश कदम यांना वाहन खरेदी साठी अर्थसहाय्य केले सदर वाहनाचे पूजन करताना बँकेचे चेअरमन मा.श्री. वैभवराव वसंतराव सुर्यवंशी (पुदाले), संचालक मंडळ सदस्य व उपस्थित मान्यवर



पलूस सहकारी बँक लि; पलूस

59

५९ व्या वार्षिक सर्वसाधारण सभेची नोटीस

(आर्थिक वर्ष दिनांक ०१/०४/२०२३ ते दिनांक ३१/०३/२०२४)

- फक्त भागधारकांसाठी -

आपल्या बँकेच्या सर्व भागधारकांची ५९ वी वार्षिक सर्व साधारण सभा रविवार, दिनांक २८/०७/२०२४ रोजी दुपारी ठिक ०२.०० वाजता श्री शिवपार्वती मल्टिपर्पज हॉल, पलूस-तासगांव रोड, पलूस येथे खालील विषयांवर विचार विनिमय करणेकरिता भरणार आहे. तरी बँकेच्या सर्व सभासदांनी सभेस वेळेवर उपस्थित रहावे, अशी नम्र विनंती आहे.

--- सभेपुढील विषय ---

- १) दिनांक ३०/०७/२०२३ रोजी झालेल्या वार्षिक सर्वसाधारण सभेचे प्रोसिडिंग वाचून कायम करणे.
- २) वार्षिक सर्वसाधारण सभेस अनुपस्थित असणाऱ्या सभासदांची अनुपस्थिती क्षमापित करणे.
- ३) दिनांक ३१/०३/२०२४ रोजी संपलेल्या वर्षाचा अहवाल, ताळेबंद पत्रक व नफा-तोटा पत्रक वाचून मंजूर करणे.
- ४) सन २०२३-२०२४ चे वैधानिक लेखापरीक्षण पूर्ण झालेले असून त्या ऑडिट मेमोचे वाचन करणे व स्विकारणे.
- ५) सन २०२२-२०२३ या आर्थिक वर्षाचा वैधानिक दोष दुरुस्ती अहवाल बँकेने सहकार खात्याकडे सादर केला आहे तो वाचून स्विकारणे.
- ६) सन २०२३-२०२४ मधील झालेल्या निव्वळ नफ्याची मा. संचालक मंडळाने सुचविलेली नफा वाटणी मंजूर करणे.
- ७) सन २०२३-२०२४ मध्ये अंदाजपत्रकापेक्षा जादा झालेल्या खर्चास मंजूरी देणे व सन २०२४-२०२५ सालासाठी अंदाजपत्रक मंजूर करणे.
- ८) रिझर्व्ह बँकेच्या सुचनेप्रमाणे सन २०२४-२०२५ साठी वैधानिक लेखापरिक्षक नेमणूकीचा प्रस्ताव रिझर्व्ह बँकेकडे पाठविला असल्याची नोंद घेऊन त्यास मान्यता देणे व या संदर्भात मा. संचालक मंडळास आवश्यक अधिकार प्रदान करणे.
- ९) सन २०२५-२०२६ साठी अंतर्गत लेखापरिक्षकांची नेमणूक करणे व त्यांचे मानधन ठरविणे.
- १०) मा. संचालक मंडळाने सुचविलेल्या पोटनियम दुरुस्तीस मान्यता देणे.
- ११) संचालक व त्यांचे नातेवाईक यांना दिलेल्या कर्जाची नोंद घेणे.
- १२) महाराष्ट्र शासनाच्या सामोपचार परतफेड योजना व एकरक्कमी तडजोड योजनेअंतर्गत पात्र कर्जदारांना दिलेली व्याजातील सवलत व झालेला वसूल इ. संबंधी आवश्यक माहितीची नोंद घेणे व मंजूरी देणे.
- १३) महाराष्ट्र शासन कर्जमाफी व कर्ज परतफेड सवलत योजना २००९ अंतर्गत फेरलेखापरिक्षणात अपात्र ठरविलेल्या लाभार्थींच्या कर्ज रक्कमेचे निर्लेखन करणेबाबत विचार विनिमय करणे.
- १४) सन २०२४-२०२५ मधील अपेक्षित भांडवली गुंतवणूक उदा. शाखांसाठी इमारत बांधकाम / फर्निचर / संगणक प्रणाली / स्थिर गुंतवणूक इ. साठी होणाऱ्या भांडवली गुंतवणूकीची नोंद घेऊन त्यास मान्यता देणे.
- १५) मा. अध्यक्षांचे अनुमतीने आयत्यावेळी आलेल्या विषयांचा विचार करणे.

ठिकाण : पलूस

दिनांक : ०८.०७.२०२४

मा. संचालक मंडळाचे आदेशावरून

श्री. अनिल नामदेव घारे

मुख्य कार्यकारी अधिकारी

सभासदांना नम्र विनंती

- १) गणसंख्या पूर्तीचे अभावी सभा तहकूब झालेस सदर सभा त्याच दिवशी त्याच ठिकाणी दुपारी ठिक ०२.३० वाजता भरेल व त्यास गणसंख्या पूर्तीची आवश्यकता असणार नाही.
- २) सभासदांना अहवाल, ताळेबंद व नफा-तोटा पत्रकासंबंधी काही माहिती पाहिजे असल्यास ती त्यांना बँकेच्या प्रधान कार्यालयात ऑफीस वेळेत मिळू शकेल. त्याचप्रमाणे सभासदांना सभेच्या वेळी काही प्रश्न विचारावयाचे असलेस त्यांनी ते दिनांक २४/०७/२०२४ पूर्वी बँकेच्या प्रधान कार्यालयात लेखी द्यावेत.
- ३) सभासदांनी मागणी केल्यास नजिकच्या शाखेत अहवालाचा अंक मिळेल तसेच बँकेची वेबसाईट www.palusbank.com यावरही उपलब्ध आहे.



विनम्र

श्रद्धांजली

अहवाल शालात आपल्या बँकेचे जे शभाशद, हितचिंतक, स्त्री-पुरुष बांधव,
तरैच देशाच्या विविध भागात नक्षलवाद्यांनी केलेल्या हल्ल्यात
मयत झालेले बांधव, देशाच्या सीमेचे रक्षण करताना हुतात्मा झालेले जवान,
थोर नेते, शास्त्रज्ञ, तंत्रज्ञ, लेखक, साहित्यिक,
शिक्षणतज्ञ, बँकिंग क्षेत्रातील व्यक्ती, कलावंत, सामाजिक कार्यकर्ते,
शभाशद, ठेवीदार, ज्ञात व अज्ञात व्यक्ती मयत झालेल्या आहेत,
त्या शर्वांच्या कुटुंबियांच्या दुःखात बँक शहभागी होत अशून मृत
व्यक्तींच्या श्रुतीश मी आपले शर्वांचे वतीने भावपूर्ण विनम्र श्रद्धांजली
अर्पण करतो. त्यांचे आत्म्याश शद्गती मिळो
हीच परमेश्वरचरणी प्रार्थना ...!!





पलूस सहकारी बँक लि; पलूस

59

विद्यमान संचालक मंडळ

सन २०२१-२०२२ ते सन २०२५-२०२६

संचालकाचे नांव	पद	व्यवसाय	पत्ता	मोबाईल नं.
➤ मा. श्री. वैभवराव वसंतराव सुर्यवंशी (पुदाले) (डी.सीएच.ई.).....	चेअरमन	सामाजिक कार्यकर्ते	पलूस	९२२६९६०८२४
➤ मा. श्री. प्रकाश नामदेव पाटील	व्हा. चेअरमन	उद्योजक	पलूस	९८९०१७७६१४
➤ मा. श्री. बजरंग उर्फ बळवंत हैबती सुर्यवंशी	संचालक		शेती सांडगेवाडी	९७६६९७८९७७
➤ मा. श्री. शिवप्रसाद ज्ञानदेव शिंदे (एम.ए.)	संचालक	उद्योजक	पलूस	९५२७८८६८५५
➤ मा. श्री. लालासाहेब रामचंद्र संकपाळ पाटील (दि.२०.४.२०२४ पर्यंत)	संचालक	व्यापार	बांबवडे	९६६५३५७६८५
➤ मा. श्री. जगदीश हणमंत मोहोळकर (बी.ए.)	संचालक	व्यापार	पलूस	९८९०७१०८७५
➤ मा. श्री. चंद्रकांत आण्णा गोंदील (बी.कॉम.)	संचालक	निवृत्त बँक अधिकारी	पलूस	८६९८८६५९८५
➤ मा. श्री. ईश्वर कुंडलिक सिसाळ (एम.कॉम., एम.बी.ए., जी.डी.सी. अॅण्ड ए.)	संचालक	निवृत्त बँक अधिकारी	पलूस	९२२६९६०८३०
➤ मा. श्री. मनोहर जनार्दन बुचडे	संचालक		शेती पलूस	८२०८६६४५९५
➤ मा. श्री. प्रकाश नानासो कारंडे (दि. २०.४.२०२४ पर्यंत)	संचालक		शेती पलूस	९७३००८०९९९
➤ मा. श्री. नितीन नंदकुमार खारकांडे (बी.ए.)	संचालक	व्यापार	पलूस	९९२१५२९०६९
➤ मा. श्री. पुष्कराज अमोल पवार (बी.ई., ई.एन.टी.सी.)	संचालक	उद्योजक	पलूस	७८४१८७६१६३
➤ मा. श्री. अशोक शंकर माने	संचालक	सामाजिक कार्यकर्ते	भिलवडी	८७६६५०३९९९
➤ मा. सौ. अश्विनी अभिजीत गोंदील (एम.ए., डी.एड.)	संचालिका	सामाजिक कार्यकर्त्या	पलूस	८२६२९२८१०६
➤ मा. सौ. मेघा सतिश येसुगडे	संचालिका	सामाजिक कार्यकर्त्या	पलूस	९७६७७३२९३७
➤ मा. श्री. प्रकाश यशवंत भोरे (एम.कॉम., जी.डी.सी. अॅण्ड ए.)	तज्ञ संचालक	निवृत्त बँक अधिकारी	पलूस	९९७०५३४७६६
➤ मा. श्री. नितीश राजकुमार शहा (सी.ए.)	तज्ञ संचालक	चार्टर्ड अकौंटंट	पलूस	९२२६९३५२७०
➤ मा. श्री. अनिल नामदेव घारे (बी.कॉम., जी.डी.सी. अॅण्ड ए.)	मुख्य कार्यकारी अधिकारी	नोकरी	पलूस	९२२६९६०८२२



वार्षिक अहवाल सन २०२३-२०२४

अध्यक्षांचे मनोगत

सन्माननीय सभासद बंधू-भगिर्नीनो,

आपल्या बँकेच्या ५९ व्या वार्षिक सर्वसाधारण सभेमध्ये ३१ मार्च २०२४ रोजी संपलेल्या आर्थिक वर्षाचा वार्षिक अहवाल, लेखापरिक्षण अहवाल, ताळेबंद, नफातोटा पत्रक व इतर विषय मा. संचालक मंडळाच्या वतीने सादर करताना व आपणांशी संवाद साधताना मला अतिशय आनंद होत आहे. मी व्यक्तीशः व सर्व संचालक मंडळाच्या वतीने आपणा सर्व सभासदांचे मनःपूर्वक हार्दिक स्वागत करतो व आपण आजअखेर केलेल्या सहकार्याबद्दल आभार व्यक्त करतो.

आपणा सर्वांचे श्रध्दास्थान व बँकेचे कुटूंबप्रमुख मा. कै. वसंतरावजी पांडूरंग पुदाले (दादा) यांचे विचार प्राणपणाने जोपासून आम्ही सर्व संचालक मंडळ सदस्य एकविचाराने व अत्यंत पारदर्शकपणे बँकेचा कारभार करित आहे तसेच आपणा सर्वांच्या सहकार्यानेच बँकेचा नावलौकिक दिवसेंदिवस वाढत असून बँक प्रगतीचा वटवृक्ष होत आहे.

अहवालसालात बँकेच्या संचालक मंडळाने अतिशय एकोप्याने व अभ्यासपूर्ण धोरणात्मक निर्णय घेतल्याने व त्याची काटेकोरपणे अंमलबजावणी केल्याने बँकेच्या प्रगतीमध्ये आणखी संख्यात्मक व गुणात्मक उल्लेखनीय वाढ झालेली आहे.

अहवाल सालातील महत्त्वाच्या बाबी खालीलप्रमाणे :

- ❖ अहवाल सालात बँकेच्या व्यवसायात रूपये १२७.८९ कोटी इतकी विक्रमी वाढ होवून बँकेचा एकूण व्यवसाय रूपये ९०७.६१ कोटी इतका झालेला आहे.
- ❖ आपल्या बँकेने अतिशय नियोजनबद्ध पध्दतीने वसूलीचे प्रयत्न केल्याने अहवालसालातही निव्वळ एनपीए (Net NPA) सतत ०% ठेवणेत यश आलेले आहे.



पलूस सहकारी बँक लि; पलूस

59

- ❖ सन २०२३-२४ या आर्थिक वर्षात सर्व तरतूदी व आयकर वजा जाता बँकेस रु. ४००.३३ लाख इतका निव्वळ नफा झालेला आहे. सदर निव्वळ नफ्यातून सभासदांना ११% दराने लाभांश देण्याची शिफारस मा. संचालक मंडळाने केलेली आहे. त्यास मंजूरी घ्यावी असे आपणांस नम्रपणे आवाहन करतो.
- ❖ रिझर्व्ह बँकेच्या मार्गदर्शक सूचनेप्रमाणे स्वभांडवल पूर्तता प्रमाण (CRAR) किमान १२% ठेवणे आवश्यक असता बँकेने सदर प्रत्यक्ष प्रमाण १३.१०% इतके ठेवलेले आहे. यावरून बँकेची सक्षमता दिसून येत आहे.
- ❖ सन २०२३-२०२४ वैधानिक लेखापरिक्षण अहवालानुसार आपल्या बँकेच्या नेटवर्थ (NET WORTH) मध्ये वाढ होवून नेटवर्थ रु. ३९८९.०६ लाख इतके झालेले आहे.
- ❖ अहवाल सालात आपल्या बँकेने नवीन आटपाडी, जत व कवठेमहाकाळ अशा एकूण ३ ठिकाणी नवीन शाखा ATM, लॉकर्स व इतर सर्व सोईसह सुरु केल्या आहेत.
- ❖ आपल्या बँकेच्या आरग शाखेचे नवीन सुसज्ज अशा भाड्याच्या इमारतीत नुकतेच स्थलांतर ATM, लॉकर्स व इतर सर्व सोईसह केले आहे.
- ❖ मागील अहवाल सालात जाहीर केल्याप्रमाणे आपल्या बँकेच्या महावीर नगर, सांगली शाखेचे स्व-मालकीच्या जागेत इमारत बांधकाम सुरु असून लवकरच सदर शाखेचे कामकाज स्व-मालकीच्या इमारतीत सर्व सोई सुविधेसह सुरु होईल.
- ❖ आपल्या बँकेच्या पोटनियम क्रमांक ४० मध्ये क्रियाशील सभासदास बँकेच्या पंचवार्षिक निवडणूकीत नामनिर्देशन दाखल करणेसाठी पात्रता निकषामध्ये दुरुस्ती सुचविणेत आली असून त्यास सर्वांनी मान्यता घ्यावी.
- ❖ आपल्या बँकेच्या ठेवी रु. ५०० कोटीपेक्षा अधिक झाल्याने पोटनियम क्रमांक १५ प्रमाणे आता क्रियाशील सभासदांसाठी शेअर्स रु. १००० ऐवजी रु. १५०० धारण करावे लागणार आहेत तसेच ठेव रुपये ७,००० अगर कर्ज रु. १.०० लाख अशी सेवा घेतली तरच क्रियाशील सभासद म्हणून वर्गीकृत होणार असून अशा सभासदांनाच मतदानाचा हक्क प्राप्त होणार आहे याची सर्वांनी नोंद घ्यावी.
- ❖ आपल्या बँकेने ग्राहकासाठी अत्याधुनिक युपीआय सुविधा सुरु केली आहे. याशिवाय बँकेच्या १८ शाखांच्या ठिकाणी २१ एटीएम सह मोबाईल बँकींग, आरटीजीएस, आयएमपीएस झजड ई-कॉमर्स, सीटीएस क्लिअरिंग इ. अत्याधुनिक बँकींग सुविधा उपलब्ध करून दिलेल्या आहेत. या सर्व सेवांचा आपण लाभ घ्यावा असे मी आपणांस नम्रपणे आवाहन करतो.
- ❖ रिझर्व्ह बँकेने आर्थिकदृष्ट्या सक्षम बँक (FSWM) संदर्भात सुधारित निकष जारी केलेले आहेत त्यानुसार आपली बँक आर्थिकदृष्ट्या सक्षम बँक म्हणून वर्गीकृत होत आहे हे सांगताना आम्हाला अतिशय आनंद होत आहे.
- ❖ सहकार कायद्यातील व पोटनियमातील सुधारित बदलानुसार वर्षाअखेरीस सभासदत्व असणाऱ्या सभासदासच डिव्हिडंड घ्यावा लागतो. त्यामुळे सभासदाने राजीनामा दिल्यास सदर आर्थिक वर्षातील झालेल्या कालावधीचा डिव्हिडंड नियमाप्रमाणे देता येत नाही याची सर्व सभासदांनी नोंद घ्यावी.

बँकेच्या प्रगतीचे तुलनात्मक विश्लेषण यासह सन २०२३-२०२४ चा ताळेबंद, नफा-तोटा पत्रक व इतर विषय मंजूरीसाठी आपणापुढे सादर करत आहे. त्यास एकमताने मंजूरी घ्यावी अशी विनंती आहे.



पलूस सहकारी बँक लि; पलूस

59

बँकेची तुलनात्मक सांपत्तिक परिस्थिती खालीलप्रमाणे

रुपये लाखांत

अ.नं.	तपशिल	२०१८-१९	२०१९-२०	२०२०-२१	२०२१-२०२२	२०२२-२३	२०२३-२४
१	सभासद	१५८०७	१५८८२	१५९४७	१६७१९	१७७७१	१८५१५
२	भाग भांडवल	१,२६८.८६	१,४२८.५६	१,४९२.२६	१,५७७.२३	१,७०४.५७	१,८७९.१७
३	स्व:निधी	२,६९३.६७	३,०५०.४५	३,५७९.९३	४,२३६.५१	४,८२६.२९	५,६७५.४७
४	ठेवी	३६,८१७.३५	३९,४३५.१६	४०,३२९.७८	४१,५४७.२७	४५,८३७.६८	५३,३२१.२५
५	कर्जे	२४,५४३.८७	२५,९२१.११	२८,३९७.६६	२९,१६३.७०	३२,१३४.८१	३७,४४०.२३
६	एकूण व्यवसाय	६१,३६१.२२	६५,३५६.२७	६८,७२७.४४	७०,७१०.९७	७७,९७२.४९	९०,७६१.४८
७	खेळते भांडवल	४२,२१३.०४	४६,०९८.९८	४७,८००.५०	४९,८२७.५८	५५,१८९.५५	६४,१७५.७४
८	गुंतवणूक	१४,०८७.३०	१५,८५७.९३	१४,९४६.६३	१४,४६४.८८	१७,९२१.३५	२०,००७.४६
९	एन.पी.ए. रक्कम	६९१.३०	१,७७५.०६	१,३६५.१७	१,६९३.३२	१,९४१.०९	१,८३५.५६
१०	एन.पी.ए. प्रमाण (नेट)	०%	१.७३%	०%	०%	०%	०%
११	भरलेला आयकर	१२७.४६	१२९.२५	१०१.९४	९१.००	११८.५०	१३२.३५
१२	निव्वळ नफा	२४०.०१	२४०.८६	२८१.१०	२८३.२२	३५१.६९	४००.३३
१३	डिव्हिडंड	११%	---	१४%	११%	११%	११%(नियोजित)
१४	सी.आर.ए.आर.	१२.३६%	१५.०४%	१४.५४%	१४.८७%	१३.८३%	१३.१०%
१५	शाखा	२१	२१	२१	२१	२१	२४
१६	सेवक वर्ग	१३१	१२८	१२६	१४६	१३९	१७८
१७	प्रति सेवक व्यवसाय	४६८.४१	५१०.६०	५४५.५६	४८४.३२	५६०.९५	५०९.९०
१८	कार्यक्षेत्र	संपूर्ण महाराष्ट्र	संपूर्ण महाराष्ट्र	संपूर्ण महाराष्ट्र	संपूर्ण महाराष्ट्र	संपूर्ण महाराष्ट्र	संपूर्ण महाराष्ट्र
१९	ऑडिट वर्ग	"अ"	"अ"	"अ"	"अ"	"अ"	"अ"

◆ सभासद :

बँकेचे अधिकृत भागभांडवल मर्यादा रु. २५.०० कोटी आहे. अहवाल सालात गतवर्षीच्या १७७७१ सभासदात १११५ ने वाढ झालेली असून ३७१ सभासद कमी झालेने वर्षाअखेरीस एकूण सभासद संख्या १८५१५ इतकी आहे. अहवाल सालात भागभांडवलामध्ये रु. १७४.६० लाख इतकी वाढ होवून बँकेचे भागभांडवल रु. १,८७९.१७ लाख झालेले आहे. रिझर्व्ह बँकेच्या मार्गदर्शक सुचनेप्रमाणे 'ब' वर्ग सभासदांचे प्रमाण 'अ' वर्ग सभासदांच्या २०% पेक्षा कमी असणे आवश्यक आहे. अहवाल सालअखेर 'ब' वर्ग सभासद संख्या १९६८ इतकी असून 'अ' वर्ग सभासदांशी प्रमाण १०.६३% इतके आहे.



पलूस सहकारी बँक लि; पलूस

59

पोटनियमानुसार किमान रु. १,५००/- ची भागधारणा आपण सर्व सभासदांनी पूर्ण करून सहकार्य करावे. तसेच आपले आर्थिक व्यवहार आपल्याच बँकेमार्फत करावेत आणि क्रियाशिल सभासद व्हावे असे मी आवाहन करतो.

◆ स्वनिधी :

बँकेचे स्थैर्य व सुरक्षितता बँकेच्या स्वनिधीवर अवलंबून असते. बँकेच्या गतवर्षीच्या रुपये ४,८२६.२९ लाख इतक्या स्वनिधीत रुपये ८४९.१८ लाख इतकी वाढ होवून अहवालसाल अखेर एकूण स्वनिधी रुपये ५,६७५.४७ लाख इतका झालेला आहे. स्वनिधीमध्ये झालेली वाढ ही बँकेचा आर्थिक पाया मजबूत करणारी बाब आहे.

◆ ठेवी :

बँकेच्या ठेवीमधील वाढ हे ठेवीदारांच्या बँकेवरील असणाऱ्या विश्वासाचे प्रतिक होय. बँकेची प्रगती प्रामुख्याने ठेव वाढीवरच अवलंबून असते. आपल्या बँकेचा पारदर्शी कारभार व सामान्य ग्राहकांचा असणारा दृढ विश्वास व उत्तम सेवा यामुळे आपल्या बँकेच्या ठेवीमध्ये भरीव वाढ झालेली आहे. याबद्दल सर्व ठेवीदारांचे बँकेच्या वतीने मी ऋण व्यक्त करतो आणि यापुढील काळातही ठेवीदारांचे हित प्राणपणाने जपले जाईल याची ग्वाही देतो. बँकेच्या गतवर्षीच्या रुपये ४५,८३७.६८ लाख इतक्या ठेवीत रुपये ७,४८३.५७ लाख इतकी वाढ होवून अहवालसाल अखेर रुपये ५३,३२१.२५ लाख इतक्या ठेवी आहेत. ठेव वाढीचे प्रमाण १६.३३ % इतके राहिले. आपण सर्व सभासदांनी आपले व्यवहार आपल्याच बँकेमार्फत करावे असे मी आपणास आवाहन करतो.

◆ ठेवीचा विमा :

बँकेने ठेवीदारांचे सुरक्षिततेसाठी बँकेकडील ठेवीचा विमा DICGC यांचेकडे सुरुवातीपासूनच उतरविलेला आहे. त्याचा विमा हप्ता नियमित व मुदतीत भरलेला आहे तो याप्रमाणे -

दिनांक	रुपये	दिनांक	रुपये
१२/०५/२०२३	२८,००,१८०.८०	२१/११/२०२३	२८,५५,४८९.४०

याबाबतची माहिती सर्व शाखांच्या नोटीस बोर्डावर ठेवीदारांच्या हितासाठी नियमितपणे प्रसिद्ध केली जाते. बँकेकडील सर्व ठेवीदारांच्या रुपये ५ लाख पर्यंतच्या ठेवींना विमा संरक्षण आहे.

◆ कर्ज :

कर्ज व्यवहार हा बँकिंग व्यवसायातील अत्यंत महत्त्वाचा घटक आहे. ठेवी व उपलब्ध निधी यातून उत्पादीत कर्जवाटप करणे हे बँकिंग क्षेत्राचे खऱ्या अर्थाने गमक आहे. ठेवीदारांनी विश्वासाने ठेवलेला पैसा कर्जव्यवहारात गुंतविताना मोठी जोखीम असल्याने खूपच काळजी घेणे अत्यंत आवश्यक असते. बँकेने अत्यंत सावधपणे चांगल्या कर्जदारांना कर्जपुरवठा करून उत्पादीत कर्जव्यवहारात वाढ केलेली आहे. बँकेचे गतवर्षीच्या रुपये ३२,१३४.८९ लाख इतक्या कर्जात अहवाल सालात रुपये ५,३०५.४२ लाख इतकी वाढ होवून अहवाल साल अखेर एकूण कर्ज रुपये ३७४४०.२३ लाख इतकी आहेत.

अहवाल सालातील कर्ज वाढीचे प्रमाण १६.५१% इतके आहे. बँकेच्या एकूण ठेवीशी एकूण कर्जाचे प्रमाण (C.D. Ratio) ७०.२२% इतके आहे. बँकेने केलेल्या एकूण कर्जपुरवठ्यापासून बँकेस रु. ३,९९८.८६ लाख इतके व्याजाचे उत्पन्न मिळाले आहे.



पलूस सहकारी बँक लि; पलूस

59

नियमित कर्जदारांना २ ते ५.५०% पर्यंत रिबेट देण्याचे धोरणही राबविले आहे. सर्व सभासदांनी रिबेटच्या सवलतीचा व विविध फायदेशीर कर्ज योजनांचा फायदा घ्यावा असे मी आपणांस आवाहन करतो.

◆ अग्रक्रम क्षेत्रास कर्जपुरवठा :

आपल्या बँकेने रिझर्व्ह बँकेच्या मार्गदर्शक तत्वाप्रमाणे व सामाजिक बांधिलकी या नात्याने अग्रक्रम क्षेत्रास रुपये २८,८१५.९५ लाख इतका कर्जपुरवठा केला असून रिझर्व्ह बँकेच्या मार्गदर्शक सूचनेप्रमाणे मागील वर्षाच्या एकूण येणे कर्जाशी त्याचे शेकडा प्रमाण ८९.६७% इतके आहे. तसेच दुर्बल घटकांना रुपये ८,४९९.४३ लाख इतका कर्जपुरवठा केला असून मागील वर्षाच्या एकूण कर्जाशी त्याचे शेकडा प्रमाण २६.४५% इतके आहे. याप्रमाणे कर्जपुरवठा करून बँकेने रिझर्व्ह बँकेच्या नियमांचे काटेकोरपणे पालन केलेले आहे. रिझर्व्ह बँकेच्या नवीन धोरणाप्रमाणे जादा असणारा अग्रक्रम क्षेत्रातील कर्जपुरवठा सर्टीफिकेट द्वारे (PSLC) विक्री करून बँकेने रु. ७१,०५,०००/- उत्पन्न अहवाल सालात मिळविले आहे.

◆ उत्पन्न संकल्पना, जिंदगीची वर्गवारी व तरतूदी :

अहवाल सालात गतवर्षीच्या एन.पी.ए. रक्कमेमध्ये रु. १०५.५३ लाख घट होवून अहवाल साल अखेरीस एन.पी.ए. खात्याची ढोबळ येणेबाकी रुपये १,८३५.५६ लाख इतकी आहे. ढोबळ एन.पी.ए. कर्जाचे एकूण कर्जाशी प्रमाण ४.९०% इतके आहे. तर निव्वळ एन.पी.ए. खात्यांची येणेबाकी रुपये ०.००% इतकी आहे. बँकेने बुडीत संशयित कर्जनिधीची तरतूद रुपये ९८०.५३ लाख करणे आवश्यक असताना रुपये २,८२२.०० लाख इतकी भरीव तरतूद केलेली आहे. याशिवाय स्पेशल बुडीत संशयित निधीची रु. २००.०० लाख इतकी तरतूद केली आहे. तसेच रिझर्व्ह बँकेच्या नियमाप्रमाणे उत्तम जिंदगीवरही रुपये १६०.०० लाख इतकी पुरेशी तरतूद केली आहे.

◆ थकबाकी :

बँकेने थकबाकी वसूलीसाठी नियोजनबद्ध प्रयत्न व कडक उपाययोजना करून थकबाकी कमी करणेचा अथक प्रयत्न केलेला आहे. सर्व सनदशिर मार्गाचा अवलंब करून थकबाकी वसूल करणेचा प्रयत्न केलेला आहे. अहवालसालाच्या सुरुवातीस थकबाकी रुपये १,१३८.५१ लाख इतकी होती. त्यामध्ये रुपये ५३७.९६ लाख इतकी वाढ होवून अहवालसाल अखेर थकबाकी रुपये १,६७६.४७ लाख इतकी राहिलेली आहे. थकबाकीचे कर्जाशी प्रमाण ४.४८% इतके राहिले.

थकबाकी ही बँकेच्या स्थैर्यावर, प्रगतीवर व नावलौकिकावर परिणाम करणारी बाब असल्याने कठीण थकबाकीदाराविरुद्ध वसूलीसाठी नाईलाजास्तव कठोर कारवाई करावी लागली. सदर कारवाई करण्यामागे कोणाचेही वैयक्तिक नुकसान करणेचा अगर भावना दुखावणेचा हेतू नव्हता. यामागे बँकेचे व्यापक हित व रिझर्व्ह बँकेच्या निकषांची पूर्तता हाच विचार होता. थकबाकी वसूलीसाठी आपणा कोणावरही कारवाईचा प्रसंग येऊ नये म्हणून आपण वेळीच थकबाकी भरून बँकेचे हित जपण्यास व आपले बँकेशी असलेले संबंध चांगले ठेवण्यास मदत करावी असे मी आपणांस आवाहन करतो. अहवाल सालात थकबाकी वसूलीसाठी विशेष प्रयत्न करणारे बँकेचे संचालक, सल्लागार, हितचिंतक, सर्व सेवक व मदत करणाऱ्या सर्वांचे मनःपूर्वक आभार. तसेच सन २०२४-२०२५ मध्ये सर्वच शाखांची १००% वसूली होणेसाठी सर्वांनी सहकार्य करावे असे मी नम्रपणे आवाहन करतो.

◆ संचालक मंडळ व नातेवाईकांची कर्जे :

महाराष्ट्र सहकारी संस्थांचा कायदा १९६० च्या कलम ७५ (२) मधील तरतुदीनुसार संचालक मंडळातील सदस्यांचा व



पलूस सहकारी बँक लि; पलूस

59

त्यांच्या नातेवाईकांना दिलेल्या कर्जाची माहिती खालीलप्रमाणे आहे.

अंक रुपयात

अ.नं.	तपशिल	वर्षाच्या सुरुवातीस येणेबाकी + स्विकृत संचालकांना नेमणूक करणेपूर्वी दिलेली कर्जे	सहकारी वर्षात संचालक (सेवक प्रतिनिधी) यांना दिलेली कर्जे	सहकारी वर्षात नावे लिहीलेली व्याजाची रक्कम	सहकारी वर्षात परतफेड केलेली रक्कम	वर्षअखेर येणेबाकी ३१/०३/२०२४	थकबाकी
१)	संचालकांना दिलेली कर्जे	१४,६२,०६५.००	---	१,०१,२७१.००	१५,६३,३३६.००	०.००	---
२)	संचालकांच्या नातेवाईकांना दिलेली कर्जे	१२,३१,७८५.००	---	१,३७,६६६.००	७,०१,६९५.००	६,६७,७५६.००	---
	एकूण	२६,९३,८५०.००	---	२,३८,९३७.००	२२,६५,०३१.००	६,६७,७५६.००	---

♦ गुंतवणूक :

बँकेने रिझर्व्ह बँकेच्या गुंतवणूकीच्या मार्गदर्शक सूचनेचे काटेकोरपणे पालन केले आहे. रोखता व तरलतेचे योग्य प्रकारे नियोजन करून उपलब्ध निधीची किफायतशीरपणे सरकारी रोखे व अन्य बँकात नियमाप्रमाणे गुंतवणूक करून अधिक उत्पन्न मिळविण्याचा प्रयत्न केला आहे. अहवालसालात गुंतवणूकीवर एकूण रु. १,१४२.०० लाख इतके व्याज रुपाने उत्पन्न मिळाले आहे. बँकेच्या गतवर्षीच्या रुपये १७,९२१.३५ लाख इतक्या गुंतवणूकीत रुपये २,०८६.११ लाख इतकी वाढ होऊन अहवालसाल अखेर रुपये २०,००७.४६ लाख इतकी गुंतवणूक आहे.

♦ निव्वळ नफा व लाभांश :

बँकेस अहवालसालात रुपये ९६२.६१ लाख इतका ढोबळ नफा झालेला आहे. सदर ढोबळ नफ्यातून बुडीत संशयीत निधी तरतूद, सानुग्रह अनुदान इ. आवश्यक तरतूदी करून तसेच नफ्यावर रुपये १३२.३५ लाख आयकराची तरतूद करून अहवालसाल अखेर रुपये ४००.३३ लाख इतका निव्वळ नफा झालेला आहे. अहवालसालासाठी सभासदांना ११% दराने लाभांश देणेची शिफारस संचालक मंडळाने केलेली आहे त्यास मान्यता द्यावी. सन २०२३-२४ या आर्थिक वर्षातील नफा वाटणी बँकेच्या संचालक मंडळाने खालीलप्रमाणे सुचविलेली आहे. त्यास मंजूरी देणेत यावी.

अ.नं.	तपशिल	रक्कम
१)	मागील वर्षीचा शिल्लक नफा	१०.००
२)	निव्वळ नफा सन २०२३-२४	४,००,३३,३९१.४९
	एकूण नफा	४,००,३३,४०१.४९
३)	राखीव निधी	१,००,६९,३५७.४९
४)	इमारत निधी	८०,००,०००.००
५)	पंचवार्षिक निवडणूक निधी	७,००,०००.००
६)	सभासद कल्याण निधी	३,००,०००.००
७)	सभासद प्रशिक्षण निधी १% तरतूद	४,००,०००.००
८)	तंत्रज्ञान विकास निधी	५,००,०००.००
९)	IFR	१०,००,०००.००
१०)	सभासदांना लाभांश ११% तरतूद	१,९०,६४,०३४.००
११)	शिल्लक नफा	१०.००
	एकूण	४,००,३३,४०१.४९



पलूस सहकारी बँक लि; पलूस

59

◆ स्वभांडवल पूर्तता प्रमाण (CRAR) :

स्वभांडवल म्हणजे बँकेची आर्थिक ताकद होय. रिझर्व्ह बँकेच्या स्वभांडवल पूर्तता निकषानुसार बँकेस अहवालसाल अखेर स्वभांडवल पूर्तता प्रमाण किमान १२.००% ठेवणे आवश्यक असता सदरचे प्रमाण १३.१०% इतके आहे. त्यामुळे बँकेस व्यवसायाची व्याप्ती वाढविण्यास कोणतीही अडचण येणार नाही. बँकेने याबाबतच्या रिझर्व्ह बँकेच्या नियमांची पूर्तता केली आहे. यावरूनच आपल्या बँकेची सक्षमता दिसून येते. स्वभांडवल पूर्तता प्रमाण यापुढेही किमान मर्यादेपेक्षा अधिक राहणेसाठी आपण बँकेच्या शेअर्समध्ये जास्तीत जास्त रक्कम गुंतवावी असे मी आपणास आवाहन करतो.

◆ वैधानिक लेखापरिक्षक नेमणूक :

रिझर्व्ह बँक ऑफ इंडिया यांनी वैधानिक लेखापरिक्षक यांची नेमणूक रिझर्व्ह बँकेच्या पुर्वपरवानगीने करणेची सुचना दिनांक २७/०४/२०२१ रोजीच्या परिपत्रकाने केलेली आहे. सदर वैधानिक लेखापरिक्षक नेमणुकीबाबतचा प्रस्ताव योग्य त्या पूर्तता व संचालक मंडळाच्या ठरावासह प्रतिवर्षी ३१ जुलै पूर्वी सादर करणेचा असतो. त्यानुसार आपल्या बँकेने मा. संचालक मंडळ सभेत ठराव करून कुंभोजकर कुलकर्णी देशपांडे अँड असोसिएट्स, सांगली यांची सन २०२४-२५ या आर्थिक वर्षासाठी वैधानिक लेखापरिक्षक म्हणून नेमणुकीस परवानगी देणेबाबतचा प्रस्ताव रिझर्व्ह बँकेस मुदतीत सादर केला आहे याची नोंद घ्यावी सदर केलेल्या कार्यवाहीस मान्यता द्यावी.

◆ हिशोब तपासणी :

अहवालसालात बँकेचे अंतर्गत हिशोब तपासणीचे काम मा. श्री. यु. जी. डफळापूरकर (सी.ए.) सांगली, यांनी पूर्ण करून वेळोवेळी कामकाजाबाबत मौलिक मार्गदर्शन केले आहे. तसेच आपल्या बँकेचे वैधानिक लेखापरिक्षण कुंभोजकर कुलकर्णी देशपांडे अँड असोसिएट्स, सांगली यांनी पूर्ण केलेले आहे. त्यांनी बँकेचे कामकाजाबाबत समाधान व्यक्त केले असून मौलिक मार्गदर्शनही केले आहे व बँकेस ऑडिट वर्ग 'अ' दिलेला आहे. त्याबद्दल मा. कुंभोजकर कुलकर्णी देशपांडे अँड असोसिएट्स, सांगली व त्यांचे सहकारी यांचे मी आभार मानतो!

◆ संचालक मंडळ व उपसमित्या :

अहवाल सालात संचालक मंडळाच्या एकूण १५ सभा झालेल्या आहेत. व्यवस्थापन समिती १२ सभा झालेल्या आहेत. उपसमित्यांच्या पुढीलप्रमाणे सभा झालेल्या आहेत. कार्यकारी समिती १२ सभा, इमारत समिती १२ सभा, ऑडिट समिती १२ सभा, थकबाकी वसुली व एकरकमी तडजोड समिती १२ सभा, स्टाफ समिती १३ सभा, असेट लायबिलिटी मॅनेजमेंट समिती २३ सभा, गुंतवणूक समिती १२ सभा, माहिती तंत्रज्ञान समिती १२ सभा, महिला तक्रार निवारण समिती ४ सभा झालेल्या आहेत. बँकेच्या संचालक मंडळाने अतिशय एकोप्याने, एकदिलाने व खेळीमेळीचे वातावरणात अत्यंत चोख व पारदर्शक काम करून मोलाचे सहकार्य केलेले आहे. संचालकांनी आपला बहुमोल वेळ बँकेची प्रगती, ठेववाढ, कर्जवसूली यासाठी दिला व आपल्या ज्ञानाचे बहुमोल मार्गदर्शन करून बँकेस प्रगतीपथावर नेणेसाठी मदत केलेली आहे. बँकेचे नियमित कामकाज, ग्राहकसेवा यासाठी नवीन कल्पना व अभ्यासपूर्ण चर्चा करून बँकेच्या हिताचे निर्णय घेतले. बँकेच्या संचालक मंडळाने सर्व सभासद, हितचिंतक यांनी कामकाजाबाबत अत्यंत मौलिक सल्ला दिला आहे. त्याबद्दल त्यांचे हार्दिक आभार !



पलूस सहकारी बँक लि; पलूस

59

◆ शाखांची तुलनात्मक माहिती :

रुपये लाखांत

अ. नं.	शाखा	सन २०२२-२०२३				सन २०२३-२०२४			
		ठेवी	कर्जे	नफा	एन.पी.ए. रक्कम	ठेवी	कर्जे	नफा	एन.पी.ए. रक्कम
१.	मुख्य शाखा पलूस	९२०२.२४	४०१८.०३	२७०.९६	१५८.६८	१००११.७४	४६४७.८२	३३२.९९	५०.७१
२.	शाखा बांबवडे	१३५८.८६	७८१.८४	२५.६५	२०.५८	१४१५.३६	४४६.८७	३२.१	१५.१३
३.	शाखा किलोस्करवाडी	३५९०.८४	१२४५.८९	७३.९७	८९.०७	४०३०.२५	१५३५.४६	९३.८९	७७.३७
४.	शाखा तासगांव	५५३८.०१	३१२८.०९	११७.७६	९१४.७१	५९२७.२०	३९०३.९६	९१.४	९६५.५०
५.	शाखा भिलवडी	१७१४.२८	५६६.१७	१९.४०	३३.९०	१६८७.८३	५७७.६६	३५.७७	१७.१४
६.	शाखा इस्लामपूर	४०५५.४२	१६३९.९५	१५२.९०	६२.१०	४९३६.५४	१७७८.५०	१४०.१	९८.५९
७.	शाखा महावीरनगर, सांगली	२२६०.५९	९२९.०४	२६.२९	३१.४४	३०१२.९८	११२८.२७	३२.०५	३८.५७
८.	शाखा लक्ष्मीपूरी, कोल्हापूर	२२७९.७४	२२६५.८०	११५.६७	४४.०७	२६४९.४३	२६२२.८६	९४.०८	१६.२८
९.	शाखा कोकरुड	१५२५.४०	१३२१.८२	६४.२५	०.००	१५५५.३४	१४४०.३१	५९.२१	१३.४६
१०.	शाखा उचगांव	११९०.८८	१४७०.८५	६४.१६	३.१६	१३६२.२१	१५४६.८७	६१.२२	४.२४
११.	शाखा कुंडल	११७१.३२	६३२.५८	१५.७९	४८.६०	१२२४.४९	६७२.१८	२२.२७	३८.८६
१२.	शाखा आरग	१५८३.९४	१४०३.९४	७६.४३	६.९८	१६२९.३६	१६५५.४१	७७.६३	३३.९८
१३.	शाखा मलकापूर	६४३.४६	८१८.०१	२९.७५	१३.१२	७७४.०७	८७०.४५	२८.५	११.३७
१४.	शाखा विश्रामबाग सांगली	१८२४.११	१७४१.११	६२.२८	२.२१	२०७८.७९	२१७०.८१	४३.०५	२.२७
१५.	पलूस शहर शाखा	२४३७.७६	१६८५.३९	८८.२५	१८९.१४	२७४६.७७	१९१४.९९	८७.४५	१३२.८०
१६.	शाखा लक्ष्मी मार्केट, मिरज	१३६५.७२	१४७८.६०	४७.५८	७६.१२	१७७१.१४	१६०७.११	५५.८२	३९.८३
१७.	शाखा कुपवाड	९८०.९६	१५५६.६१	६६.३९	५०.२१	१२५५.८४	१५६६.३१	४४.०७	४०.५६
१८.	शाखा अकलुज जि. सोलापूर	५३६.३९	२७०२.९३	५९.११	५३.०५	५८७.१७	३३४४.३६	६७.५७	४९.९६
१९.	शाखा कडेगाव	४१६.०५	७६२.०५	१६.१७	५.२८	५२८.१५	९१२.५२	१८.०८	५१.८७
२०.	शाखा विटा	१३९०.४८	११२०.०९	१९.८५	१३२.३२	१८५५.०२	१३८०.९६	१४.१९	१३०.६३
२१.	शाखा माधवनगर	७५४.४५	८६६.०२	२४.१६	६.३५	१०७९.८६	५७९.२६	१५.३९	६.४४
२२.	शाखा आटपाडी	०.००	०.००	०.००	०.००	२७२.८१	६७७.६४	-२३.१७	०.००
२३.	शाखा जत	०.००	०.००	०.००	०.००	५८६.२८	१८९.९४	-२९.७१	०.००
२४.	शाखा कवठेमहंकाळ	०.००	०.००	०.००	०.००	३१५.७१	२६९.७१	-१५.७८	०.००
२५.	प्रधान कार्यालय, पलूस	१६.७८	०.००	-१०८५.०९	०.००	२६.९१	०.००	-९७७.८४	०.००
	एकूण	४५८३७.६८	३२१३४.८१	३५१.६९	१९४१.०९	५३३२१.२५	३७४४०.२३	४००.३३	१८३५.५६



◆ सेवक / संचालक प्रशिक्षण :

आपल्या बँकेच्या व्यवस्थापनाने बँकेच्या सेवकांची कार्यक्षमता व गुणवत्ता वाढावी व बँकेच्या ध्येय धोरणांची कार्यक्षमपणे अंमलबजावणी व्हावी तसेच ग्राहकांना कार्यक्षम व तत्पर सेवा देता यावी यासाठी प्रशिक्षण शिबीरे आयोजित करून तसेच इतरत्र ज्ञानसत्रे, चर्चासत्रे, मेळावे, प्रशिक्षण शिबीरे यांना पाठवून प्रशिक्षित केलेले आहे. संचालक व सेवक प्रशिक्षण कार्यक्रम यापुढेही व्यापकपणे चालू राहिल.

◆ सेवक वर्ग :

बँकेचे सभासद, ठेवीदार, ग्राहक, हितचिंतक व संचालक मंडळ यातील सेवक हाच खरा दुवा आहे. आपल्या बँकेच्या सेवक वर्गाने अत्यंत विनम्र व तत्परतेने ग्राहकांची सेवा करून सभासद व ग्राहकांशी आपुलकी व जिवाळ्याचे संबंध प्रस्थापित केलेले आहेत. संचालक मंडळाने ठरविलेली ध्येय धोरणे कार्यक्षमपणे राबविली आहेत. त्यामुळे बँकेच्या सेवेचा नावलौकिक सर्वदूर पसरला आहे. सर्व सेवकांनी यापुढे बँकेच्या व्यवसायातील तीव्र स्पर्धा, बदलणारा बँकींग व्यवसाय व इतर नवनवीन आव्हानांना सामोरे जाण्यास यापुढेही सिद्ध रहावे व आपल्या बँकेचे नांव उज्वल करावे असे मी त्यांना आवाहन करतो.

अहवाल सालात व त्यानंतर आपल्या बँकेचे उपव्यवस्थापक श्री. प्रकाश केशव डाके, लिपिक श्री. दिनकर आकाराम जाधव, शिपाई श्री. संजय शिवाजी सावंत हे आपल्या प्रदीर्घ सेवेनंतर सेवानिवृत्त झाले, बँकेच्या प्रगतीमध्ये त्यांचा अत्यंत मोलाचा सहभाग राहिला आहे.

अहवाल सालात बँकेचे सेवक श्री. किरण सुर्यकांत शिंदे, शाखाधिकारी तसेच लिपिक सविता सचिन मगदूम, दिलीप भगवान पाटील व भारत तुकाराम होवाळे यांचे दुःखद निधन झाले, बँकेच्या प्रगतीमध्ये त्यांचा अत्यंत मोलाचा सहभाग राहिला आहे.

◆ विशेष भेटी व आभार :

अहवाल सालात अनेक क्षेत्रातील मान्यवर व्यक्ती व अधिकाऱ्यांनी आपल्या बँकेस भेट देऊन बँकेच्या कार्याबद्दल आस्थेने माहिती घेतली व बँकेच्या कार्याबद्दल गौरवोद्गार काढले. तसेच मौलिक मार्गदर्शनही केले. खालील मान्यवरांचे सहाय्य, मार्गदर्शन व मोलाचा सल्ला लाभलेबद्दल मी त्यांचा ऋणी आहे.

◆ समारोप :

बँकेचे कामकाज उत्कृष्टपणे करून बँकेचे नांव अग्रेसर करण्यामध्ये माझे सहकारी संचालक, सल्लागार, सभासद, ग्राहक, असंख्य व्यक्ती, संस्था, ज्ञात- अज्ञात कार्यकर्ते, हितचिंतक यांचे मौलिक सहकार्य मिळाले आहे. त्यांचा मी अत्यंत ऋणी आहे. बँकेच्या सेवक वर्गाने केलेल्या प्रामाणिक कामामुळे बँकेची घोडदौड चालू आहे. त्यांचेही आभार मानतो. यापुढेही सर्वांचे सहकार्य बँकेच्या पाठीशी असेच रहावे अशी मी प्रार्थना करतो.

आपले सर्वांचे पुनःश्च एकवेळ आभार मानून अहवाल, ताळेबंद व नफा-तोटा पत्रक आपणांपुढे मंजुरीसाठी सादर करीत आहे. त्यास व सभेपुढील विषयांस मंजुरी द्यावी अशी विनंती करतो.

जय सहकार !

जय महाराष्ट्र !!

जय भारत !!!

आपला नम्र,

वैभवाव वसंतराव सुर्यवंशी (पुदाले)

चेअरमन, पलूस सहकारी बँक लि; पलूस.



पलूस सहकारी बँक लि; पलूस

59



शाखा विस्तार



मुख्य शाखा पलूस	फोन नं.	(०२३४६) २२६०७८
बांबवडे	फोन नं.:	(०२३४६) २७५३४१
किलोस्करवाडी	फोन नं.:	(०२३४६) २२२६३९
तासगांव	फोन नं.:	(०२३४६) २४०८०७
भिलवडी	फोन नं.:	(०२३४६) २३७२१२
इस्लामपूर	फोन नं.:	(०२३४२) २२२९९१
महावीरनगर, सांगली	फोन नं.:	(०२३३) २६२०५८२
लक्ष्मीपूरी, कोल्हापूर	फोन नं.:	(०२३१) २६४१२९०
कोकरूड ता. शिराळा	फोन नं.:	(०२३४५) २२४२९२
उचगांव (जि. कोल्हापूर)	फोन नं.:	९२२६९६०७९६
कुंडल	फोन नं.:	(०२३४६) २७१९९९
आरग	फोन नं.:	(०२३३) २२६४११३
मलकापूर (जि. कोल्हापूर)	फोन नं.:	(०२३२९) २२५०६४
विश्रामबाग, सांगली	फोन नं.:	(०२३३) २३०१३८२
पलूस शहर शाखा	फोन नं.:	(०२३४६) २२९०७८
लक्ष्मी मार्केट मिरज	फोन नं.:	(०२३३) २२२०३८२
कुपवाड	फोन नं.:	(०२३३) २३४६३४६
अकलूज (जि. सोलापूर)	फोन नं.:	(०२१८५) २२५०७८
कडेगाव	फोन नं.:	(०२३४७) २४२४१५
विटा	फोन नं.:	(०२३४७) २७३३४४
माधवनगर	फोन नं.:	(०२३३) २३१४४३३
आटपाडी	फोन नं. :	७८२२८५२६२२
जत	फोन नं. :	७८२१००७७९५
कवठे महाकाळ	फोन नं. :	८७६७६००९४१



पलूस सहकारी बँक लि; पलूस

59

PALUS SAHAKARI BANK LTD PALUS

Tal- Palus, Dist-Sangli, Pin Code 416310

Balance Sheet As On 31.03.2024

Sr No	Capital & Liabilities	Schedule No	As on 31-03-2024	As on 31-03-2023
1	Share Capital		187917400.00	170457150.00
2	Reserve & Other Funds	2	567546675.03	482628547.05
3	Deposits & Other accounts	3	5332124932.02	4583768228.85
4	Borrowings [Long Term Deposit Subordinate	4	90269000.00	49870000.00
5	Overdue Intrest Provision		35841031.00	112179385.50
5	Investment Depreciation Reserve		94900000.00	94900000.00
6	Intrest Payable		47502893.00	49928489.00
7	Other Payables	5	57280169.92	52232969.88
8	Profit & Loss account		40033391.49	35169226.98
9	PREVIOUS YEAR PROFIT & LOSS A/C		10.00	10.00
	Total		6453415502.46	5631134007.26
10	Contingent Liability (Contra) 1. Bank Guarantee 2. Contingent Libilities Others Deaf	12	725000.00 5905412.38	855000.00 4651645.94
			6630412.38	5506645.94



पलूस सहकारी बँक लि; पलूस

59

PALUS SAHAKARI BANK LTD PALUS

Tal- Palus, Dist-Sangli, Pin Code 416310

Balance Sheet As On 31.03.2024

Sr No	Assets And Properties	Schedule No	As on 31-03-2024	As on 31-03-2023
1	Cash in Hand & Balance with Banks	6	471250966.90	366103199.14
2	Deposits with Other Banks	7	532582299.00	517000000.00
3	Investments	8	1468163843.00	1275135210.00
4	Loans & Advances	9	3744023139.13	3213481438.71
5	Intrest Receivable			
	Intrest Accrual on Loan		79723159.00	150932020.50
	Intrest Receivable on Investments		20195176.67	19440122.00
6	Fixed Assets	10	87860036.00	48563200.00
7	Other Asset & Other Receivable	11	49616882.76	40478816.91
Total			6453415502.46	5631134007.26

Vide our Report of Even Date.

Mr. Prakash N. Patil
Vice Chairman

Mr. Jagdish H. Moholkar
Director

Mr. Ashok S. Mane
Director

Kumbhojkar Kulkarni Deshpande & Associates
Chartered Accountant, Sangli
F.R.N. 043590

Mr. Anil N. Ghare
Chief Executive Officer

UDIN - 24043590BKBEKE4736

Mr. Vaibhavrao V. Suryawanshi (Pudale)
Chairman



पलूस सहकारी बँक लि; पलूस

59

PALUS SAHAKARI BANK LTD PALUS

Tal-Palus, Dist-Sangli, Pin Code-416310

Profit & Loss For The Year Ending 31.03.2024

Sr No	Expenditure	Schedule No	For The Year Ended 31.03.2024	For The Year Ended 31.03.2023
1	Intrest Paid	15	290127343.20	235538083.00
2	Salary & Allowances		110713357.60	106407956.71
3	Director"s Meeting & Director"s Conveyance Allowances		677520.00	336990.00
4	Rent,Taxes,Insurance & Fuel Expeses		12542212.00	10813327.60
5	Postage & Telephone Expenses		321959.96	374561.33
6	Law Charges		9941.00	128479.80
7	Audit Fee		1308250.00	1750000.00
8	Repairs, Maintenance & Depreciation		12607923.55	10893496.25
9	Stationery, Printing & Advertisement		548369.92	393057.74
10	Other Expenses	16	10741993.28	7469024.49
11	Gross Profit		96260870.49	139691846.98
	Total		535859741.20	513796823.90
12	Provisions			
	EX GRATIA PROVISION		15917138.00	15567620.00
	BAD & DOUBTFUL DEBTS FUND PROVISION		0.00	7900000.00
	CONTIGENT PROVISION FOR STD ASSET		1000000.00	0.00
	PROVISION FOR INVEST. DEPR. RESERVE		0.00	30000000.00
	BAD & DOUBTFUL DEBTS RURAL ADVANCE PROVI		25949501.00	37500000.00
	PROV. FOR INVESTMENT FLUCTUATION RESERVE		0.00	1000000.00
	DEFFERED INCOME TAX PROVISION		125840.00	705000.00
	PROFIT BEFORE TAX		53268391.49	47019226.98
	INCOME TAX PROVISION		13235000.00	11850000.00
	PROFIT		40033391.49	35169226.98



पलूस सहकारी बँक लि; पलूस

59

PALUS SAHAKARI BANK LTD PALUS

Tal-Palus, Dist-Sangli, Pin Code-416310

Profit & Loss For The Year Ending 31.03.2024

Sr No	Income	Schedule No	For The Year Ended 31.03.2024	For The Year Ended 31.03.2023
1	Intrest Received	13	514085275.40	488964789.03
2	Commission, exchange & brokarage		484566.54	407674.00
3	Other Received	14	21289899.26	24424360.87
	Total		535859741.20	513796823.90

Vide our Report of Even Date.

Mr. Prakash N. Patil
Vice Chairman

Mr. Jagdish H. Moholkar
Director

Mr. Ashok S. Mane
Director

Kumbhojkar Kulkarni Deshpande & Associates
Chartered Accountant, Sangli
F.R.N. 043590

Mr. Anil N. Ghare
Chief Executive Officer

UDIN - 24043590BKBEKE4736

Mr. Vaibhavrao V. Suryawanshi (Pudale)
Chairman



पलूस सहकारी बँक लि; पलूस

59

PALUS SAHAKARI BANK LTD PALUS BALANCE SHEET AS ON 31.03.2024

SCHEDULE 1 -Share Capital

Sr.No.	Particulars	As on 31-03-2024	As on 31-03-2023
A	AUTHORISED SHARE CAPITAL [10000000 SHARES OF RS 25/-EACH	250000000.00	200000000.00
B	PAID UP SHARE CAPITAL [7516696 SHARES OF RS 25/- EACH]	187917400.00	170457150.00
	Total	187917400.00	170457150.00

SCHEDULE 2 -Reserve & Other Funds

A	BUILDING FUND	82882683.50	76082683.50
B	ENTERANCE FEE	2100.00	2100.00
C	RESERVE FUND	106627237.53	97335110.55
D	BAD & DOUBTFUL DEBTS RESERVE	258500000.00	221000000.00
E	CONTINGENT PROVISION AGAINST STD ASSETS	16000000.00	15000000.00
F	MEMBER WELFARE FUND	975927.00	699427.00
G	INVESTMENT FLUCTUATION RESERVE FUND	7000000.00	7000000.00
H	BAD & DOUBT DEBTS RESERVE-RURAL ADVANCES	23700000.00	37500000.00
I	MEMBER TRAINING FUND	2128555.00	1728555.00
J	DIAMOND JUBILEE FUND	80671.00	80671.00
K	SPECIAL BDDR	20000000.00	20000000.00
L	BDDR PROV ON RESTRUCTURED ACCOUNTS	5000000.00	5000000.00
M	BDDR PROVISION-OTHER	2249501.00	0.00
N	IT CYBERSECURITY UPGRADE FUND	1000000.00	500000.00
O	ELECTION FUND	1400000.00	700000.00
P	REVALUATION RESERVE	40000000.00	0.00
	Total	567546675.03	482628547.05

SCHEDULE 3 -Deposits & Other Accounts

A	FIXED DEPOSIT		
	1 INDIVIDUAL	3538985008.00	3166732213.64
	2 SOCIETIES	748159260.00	465814267.36
	3 BANK	0.00	0.00
	SUB TOTAL A	4287144268.00	3632546481.00
B	SAVING DEPOSIT-GENERAL	759263154.60	729476405.47
	SAVING DEPOSIT-BASIC	433039.89	70408.05
	SUB TOTAL B	759696194.49	729546813.52
C	CURRENT DEPOSIT		
	CURRENT DEPOSIT INDIVIDUAL	243924626.98	188365037.76
	CURRENT DEPOSIT-CO OP SOCIETY	31933813.95	24450798.50
	CREDIT BALANCE IN CC/OD	4265478.60	4822933.07
	SUB TOTAL C	280123919.53	217638769.33



पलूस सहकारी बँक लि; पलूस

59

D	MATURED DEPOSIT	5160550.00	4036165.00
	SUB TOTAL D	5160550.00	4036165.00
	TOTAL OF A+B+C+D	5332124932.02	4583768228.85

SCHEDULE 4 - Borrowings [Long Term Deposit Subordinate]

	LONG TERM DEPOSIT SUBORDINATE		
	1 INDIVIDUAL	51669000.00	30270000.00
	2 SOCIETIES	38600000.00	19600000.00
	Total	90269000.00	49870000.00

SCHEDULE 5 - Other Payables

A	LOCKER SECURITY DEPOSIT	9811163.00	9097355.00
B	ANAMAT PAYABLE	2398605.00	1806666.00
C	OFFICE RENT PAYABLE	0.00	40000.00
D	SHARE ANAMAT PAYABLE	923000.00	419500.00
E	AUDIT FEE PAYABLE	2090793.00	2394201.00
F	GOLD AUCTION ANAMAT PAYABLE	127811.00	50286.00
G	INCOME TAX PAYABLE	13454489.00	11850000.00
H	TDS PAYABLE	2353172.00	1397125.00
I	SALARY PAYABLE	6039882.00	5895395.00
J	BUILDING TENDER EARNEST DEPOSIT PAYABLE	156820.00	120000.00
K	EX GRATIA PAYABLE	15917138.00	15567620.00
L	STAFF PROFESSIONAL TAX PAYABLE	26775.00	28175.00
M	MATURED UNPAID DOCUMENT PAYABLE	74284.00	254251.00
N	DEFERRED INCOME TAX PAYABLE	2541261.00	2415421.00
O	DEAF AMOUNT PAYABLE	268378.55	0.00
P	CGST PAYABLE ACCOUNT (OUTPUT)	198485.94	204181.46
Q	SGST PAYABLE ACCOUNT (OUTPUT)	198485.94	204181.46
R	IGST PAYABLE ACCOUNT (OUTPUT)	10068.49	8958.96
S	DIVIDEND PAYABLE 2020-21	230933.00	238008.00
T	DIVIDEND PAYABLE 2021-22	222633.00	241645.00
U	DIVIDEND PAYABLE 2022-23	235992.00	0.00
	Total	57280169.92	52232969.88

SCHEDULE 6 - Cash in Hand & Balance with Banks

1	CASH IN HAND	96940416.46	106636319.26
2	CASH IN ATM	27937100.00	28139000.00
3	SANGLI DCC BANK LTD. BR. PALUS (MAIN)	119199.08	656982.34
4	SANGLI DCC BANK LTD. BR. TASGAON	3543107.45	713989.15
5	SANGLI DCC BANK LTD. BR. BAMBVADE	15699.74	37012.74
6	SANGLI DCC BANK LTD. BR. KIRLOSKARWADI	251914.65	496079.65
7	SANGLI DCC BANK LTD. BR. KUNDAL	4228030.95	357374.95



पलूस सहकारी बँक लि; पलूस

59

8	SANGLI DCC BANK LTD. BR. ISLAMPUR	4657234.86	1942413.86
9	STATE BANK OF INDIA BR ISLAMPUR	58073.89	358811.39
10	SANGLI DCC BANK LTD. BR. BHILAWADI	734799.82	615436.02
11	KOLHAPUR DCC BANK LTD. BR. KOLHAPUR	1303696.90	267404.22
12	KOLHAPUR DCC BANK LTD. BR. MALKAPUR	901426.69	392118.89
13	SANGLI DCC BANK LTD. BR. ARAG	5694703.00	560966.60
14	SANGLI DCC BANK LTD. BR. KOKRUD	1136626.93	3228716.93
15	AXIS BANK LTD BR SANGLI	84176792.52	56966188.21
16	SANGLI DCC BANK LTD. BR. PALUS C/A 2	67452977.44	13431035.44
17	STATE BANK OF INDIA BR PALUS	52639984.26	75386439.51
18	M.S.C. BANK MUMBAI C/A 62/3401	8543192.25	1914888.12
19	IDBI BANK LTD. BR. ISLAMPUR	10829.88	10831.33
20	STATE BANK OF INDIA BR TASGAON	17310.68	17310.68
21	HDFC BANK LTD. BR. SANGLI	445090.65	1650170.65
22	HDFC BANK LTD BR PALUS	15194864.08	9518425.06
23	AXIS BANK LTD BR.ISLAMPUR	119604.44	119604.44
24	IDBI BANK LTD HEAD OFFICE	45946078.99	33487463.48
25	SANGLI DCC BANK BR MIRAJ	506251.90	1696005.90
26	SANGLI DCC BANK BR KUPWAD	92368.70	107589.70
27	IDBI BANK LTD BR VSANGLI	1527143.09	753543.95
28	IDBI BANK LTD CLEARING ACCOUNT	5056841.92	0.00
29	AXIS BANK LTD BR AKLUJ	105328.88	105328.88
30	BANK OF MAHARASHTRA BR KWADI	59530.77	284801.55
31	IDBI BANK LTD ATM ACCOUNT	12561687.67	8226872.10
32	SANGLI DCC BANK LTD VITA	2543585.90	924536.90
33	IDBI BANK LTD BR AKLUJ	27151.10	13153.77
34	SANGLI DCC BANK BR KADEGAON	403946.00	2931489.00
35	ICICI BANK LTD BR AKLUJ	0.00	13742.02
36	SANGLI DCC BANK BR MADHAVNAGAR	54460.00	129580.00
37	ICICI BANK LTD PALUS	84570.00	884570.00
38	ICICI BANK LTD UPI ACCOUNT	16691887.46	11818797.15
39	SOLAPUR DCC BANK BR AKLUJ	6101890.60	1300750.00
40	UNITY SMALL FINANCE BANK	4908.30	7455.30
41	SANGLI DCC BANK LTD ATPADI BR	5000.00	0.00
42	SANGLI DCC BANK LTD JATH BR	12970.00	0.00
43	SANGLI DCC BANK LTD KAVATHE MAHANKAL BR	3342689.00	0.00
	Total	471250966.90	366103199.14



पलूस सहकारी बँक लि; पलूस

59

SCHEDULE 7 - Deposits with Other Banks

A	DISTRICT CENTRAL CO BANK LTD	125000000.00	227500000.00
B	OTHER CO OP BANKS	377500000.00	270000000.00
C	NATIONALIZED BANK	2500000.00	2500000.00
D	COMMERCIAL BANK	27582299.00	17000000.00
	Total	532582299.00	517000000.00

SCHEDULE 8 - Investments

A	INVESTMENT IN GOVT SECURITIES	1355513433.00	1162484800.00
B	M.S.C. BANK LTD. MUMBAI (SHARES)	4000.00	4000.00
C	SANGLI DCC BANK LTD. SANGLI (Shares)	500000.00	500000.00
D	USFB EQUITY WARRANT	22429280.00	22429280.00
E	USFB PNCPS SHARES	89717130.00	89717130.00
	Total	1468163843.00	1275135210.00

SCHEDULE 9 - Loans & Advances

A	SHORT TERM LOAN		
	1 SECURED	1465547611.07	1417245147.48
	2 UNSECURED	0.00	0.00
	OF WHICH OVERDUE	86745640.80	71019554.07
	1 SECURED	86745640.80	71019554.07
	2 UNSECURED	0.00	0.00
	3 DOUBTFUL \ LOSS	0.00	0.00
B	MEDIUM TERM LOAN		
	1 SECURED	1045622220.50	793985375.80
	2 UNSECURED	0.00	0.00
	OF WHICH OVERDUE	33544201.00	15728550.80
	1 SECURED	33544201.00	15728550.80
	2 UNSECURED	0.00	0.00
	3 DOUBTFUL \ LOSS	0.00	0.00
C	LONG TERM LOAN		
	1 SECURED	1232853307.56	1002250915.43
	2 UNSECURED	0.00	0.00
	OF WHICH OVERDUE	47357062.00	43054610.50
	1 SECURED	47357062.00	43054610.50
	2 UNSECURED	0.00	0.00
	3 DOUBTFUL \ LOSS	0.00	0.00
	Total - LOANS & ADVANCES [A+B+C]	3744023139.13	3213481438.71

SCHEDULE 10 - Fixed Assets

	Land & Building	87860036.00	48563200.00
	Total	87860036.00	48563200.00



पलूस सहकारी बँक लि; पलूस

59

SCHEDULE 11 - Other Asset & Other Receivable

A	OTHER ASSETS		
	DEAD STOCK	2601392.24	2467680.24
	VEHICLE	4054190.00	3248291.00
	COMPUTER & ELECTRONIC EQUIPMENT	7692749.91	6446381.02
	SAFE DEPOSIT VAULT	2485049.00	1932253.00
	FURNITURE FIXTURE & FITTING	12599371.00	7494287.00
	STOCK STATIONARY	1859868.08	1793928.54
	CGST RCBL ACCOUNT (INPUT)	100026.85	165647.79
	SGST RCBL ACCOUNT (INPUT)	100026.85	165647.79
	IGST RCBL ACCOUNT (INPUT)	47951.24	18114.12
		31540625.17	23732230.50
B	OTHER RECEIVABLE		
	TELEPHONE DEPOSIT RECEIVABLE	106729.00	106729.00
	PROPERTY AUCTION FEE (NOMINAL BID)	620.00	620.00
	ADVANCE INCOME TAX PAID	13464880.00	10822240.00
	ANAMAT RECEIVABLE	1353400.00	4140000.00
	WATER CONNECTION DEPOSIT RECEIVABLE	1050.00	1050.00
	ELECTRIC METER DEPOSIT RECEIVABLE	73049.00	68823.00
	PREPAID INSURANCE RECEIVABLE	418314.00	410739.00
	DEAF CLAIM RECEIVABLE	208714.59	76405.41
	INCOME TAX REFUND RCBL	0.00	1119980.00
	TDS RECEIVABLE	0.00	0.00
	TCS RECEIVABLE	0.00	0.00
	BUILDING CONSTRUCTION ADVANCE RECEIVABLE	200000.00	0.00
	MAH GOV AGRI LOAN WIVER RECBL 2019	2249501.00	0.00
	Total	18076257.59	16746586.41
	Total A+B	49616882.76	40478816.91

SCHEDULE 12 - Contingent Liabilities [Contra]

A	BANK GUARANTEE	725000.00	855000.00
B	CONTINGENT LIABILITY-OTHERS DEA	5905412.38	4651645.94
	Total	6630412.38	5506645.94

SCHEDULE 13 - Intrest Received

A	INTREST RECIVED ON LOANS & ADVANCES	399886138.40	358612606.70
B	INTREST RECIVED ON INVESTMENTS	114199137.00	130352182.33
	Total	514085275.40	488964789.03



पलूस सहकारी बँक लि; पलूस

59

SCHEDULE 14 - Other Received

A	PROCESSING CHARGES, VALUE ADDED SERVICE, PRINTING & STATIONARY, ATM SWITCHING, CLEARING CHARGES, DIVIDAND FROM SHARES INVEST, RECOVERY IN BAD DEBTS	14184899.26	17074360.87
B	PROFIT ON SALE OF GOVT SECURITIES	0.00	0.00
C	FEE RECD FROM SALE OF PSLCS	7105000.00	7350000.00
	Total Of A+B+C	21289899.26	24424360.87

SCHEDULE 15 - Intrest Paid

A	INTREST PAID ON DEPOSIT	290127343.20	235495891.00
B	INTREST PAID ON BORROWINGS	0.00	42192.00
	Total	290127343.20	235538083.00

SCHEDULE 16 - Other Expenses

A	OTHER EXPENSES		
	GENERAL EXPENSES	1539338.80	1114812.50
	GENERATOR EXPENSES	82619.00	91168.00
	VEHICLE EXPENSES	1163549.78	947663.21
	TRAVELLING EXPENSES	83744.00	79885.00
	SUBSCRIPTION	224634.88	200574.88
	TRAINING EXPENSES	297825.00	139899.00
	ELECTION EXPENSE	0.00	50000.00
	GENERAL MEETING EXPENSES	369614.58	313076.62
	WASHING CHARGES	5623.00	3859.00
	WATER BILL	1425.00	5120.00
	INSURANCE GODOWN AND OTHER CHARGES	1188624.60	1122942.00
	BRANCH OPENING CEREMONY EXPENSES	315199.50	53210.00
	CORE CONNECTIVITY EXPENSES	1159331.97	997631.10
	PROFESSIONAL SERVICE CHARGES PAID	96119.37	64610.00
	VALUE ADDED SERVICE CHARGES	351682.64	0.00
	SETOFF ADJ ON CGST	879033.70	766322.95
	SETOFF ADJ ON SGST	812309.27	752236.75
	SETOFF ADJ ON IGST	469971.19	169447.48
	INCOME TAX PAID	1119980.00	97166.00
	Sub Total of A	10160626.28	6969624.49
B	GOV SECURITIES PREMIUM AMORTIZATION	581367.00	499400.00
	Total Of A & B	10741993.28	7469024.49

Mr. Prakash N. Patil
Vice Chairman

Mr. Jagdish H. Moholkar
Director

Mr. Ashok S. Mane
Director

Mr. Anil N. Ghare
Chief Executive Officer

Kumbhojkar Kulkarni Deshpande & Associates
Chartered Accountant, Sangli. F.R.N. 043590
UDIN - 24043590BKBEKE4736

Mr. Vaibhavrao V. Suryawanshi (Pudale)
Chairman



पलूस सहकारी बँक लि; पलूस

59

दिनांक ३१/०३/२०२४ रोजीचे

३१/३/२०२३ रुपये पैसे	भांडवल व देणी	३१/३/२०२४ रुपये पैसे	३१/३/२०२४ रुपये पैसे
२०,००,००,०००.००	भाग भांडवल	२५,००,००,०००.००	
१७,०४,५७,१५०.००	अ) अधिकृत भाग भांडवल १,००,००,००० भाग प्रत्येकी २५ चा एक भाग		१८,७९,१७,४००.००
१७,०४,५७,१५०.००	ब) खपलेले भाग भांडवल ७५१६६९६ भाग प्रत्येकी रु. २५ चा एक भाग व्यक्तिशः सभासदांनी धारण केलेले.	१८,७९,१७,४००.००	
४८,२६,२८,५४७.०५	राखीव निधी व इतर निधी		५६,७५,४६,६७५.०३
९,७३,३५,११०.५५	अ) राखीव निधी	१०,६६,२७,२३७.५३	
७,६०,८२,६८३.५०	ब) इमारत निधी	८,२८,८२,६८३.५०	
२२,१०,००,०००.००	क) बुडीत संशयीत कर्ज निधी	२५,८५,००,०००.००	
६,९९,४२७.००	ड) सभासद कल्याण निधी	९,७५,९२७.००	
१,५०,००,०००.००	इ) उत्तम जिंदगीवरील तरतुद	१,६०,००,०००.००	
७०,००,०००.००	फ) गुंतवणूक चढउतार निधी	७०,००,०००.००	
१७,२८,५५५.००	ग) सभासद प्रशिक्षण निधी	२१,२८,५५५.००	
३,७५,००,०००.००	ह) ग्रामीण कर्जावरील बुडीत संशयीत निधी	२,३७,००,०००.००	
२,००,००,०००.००	य) स्पेशल बुडीत संशयीत निधी	२,००,००,०००.००	
८०,६७१.००	र) हिरक महोत्सव निधी	८०,६७१.००	
५०,००,०००.००	ल) बुडित संशयीत पुर्नगठन कर्ज तरतुद	५०,००,०००.००	
०.००	ब) बुडित संशयीत इतर तरतुद	२२,४९,५०१.००	
२,१००.००	श) प्रवेश फी अनामत	२,१००.००	
७,००,०००.००	ष) निवडणूक निधी	१४,००,०००.००	
५,००,०००.००	स) सायबर सिक्युरिटी	१०,००,०००.००	
०.००	ह) रिव्हॅल्युएशन निधी	४,००,००,०००.००	
४५८,३७,६८,२२८.८५	ठेव व इतर खाती		५३३,२१,२४,९३२.०२
३१६,६७,३२,२१३.६४	१) मुदत ठेवी	३५३,८९,८५,००८.००	
४६,५८,१४,२६७.३६	अ) व्यक्तिशः	७४,८१,५९,२६०.००	
	ब) इतर सहकारी संस्था		
७२,९५,४६,८१३.५२	२) सेव्हिंग ठेवी	७५,९६,९६,१९४.४९	
	अ) व्यक्तिशः		
१९,३१,८७,९७०.८३	३) करंट ठेवी	२४,८१,९०,१०५.५८	
२,४४,५०,७९८.५०	अ) व्यक्तिशः	३,१९,३३,८१३.९५	
४०,३६,१६५.००	ब) इतर सहकारी संस्था	५१,६०,५५०.००	
	क) मुदत संपलेल्या मुदत ठेवी		
५२३,६८,५३,९२५.९०	बेरीज पुढील पानावर ओढली		६०८,७५,८९,००७.०५



पलूस सहकारी बँक लि; पलूस

59

ताळेबंद पत्रक

३१/३/२०२३ रुपये पैसे	जिंदगी व येणी	३१/३/२०२४ रुपये पैसे	३१/३/२०२४ रुपये पैसे
३६,६१,०३,१९९.१४ १३,४७,७५,३१९.२६ १९,१४,८८८.१२ ३,७७,०४,१८५.६० ६,५९,५२३.११ १३,००,७५०.०० ११,८५,३९,२२७.८०	रोख शिल्लक अ) हातातील रोख शिल्लक ब) महाराष्ट्र राज्य सह. बँक लि; मुंबई क) सांगली जि.म.सह. बँक लि; ड) कोल्हापूर जि.म.सह. बँक लि; इ) सोलापूर जि.म.सह. बँक लि; ई) नोटी फाईड बँका	१२,४८,७७,५१६.४६ ८५,४३,१९२.२५ ९,४७,९५,५६५.४२ २२,०५,१२३.५९ ६१,०१,८९०.६० ११,७९,०४,६३२.२५	४७,१२,५०,९६६.९०
७,१२,०९,३०५.२५	इतर बँकातील शिल्लक अ) करंट ठेवी	११,६८,२३,०४६.३३	
१६७,९४,८४,८००.०० ११६,२४,८४,८००.०० ४६,७०,००,०००.०० ५,००,००,०००.००	मागणी व अल्पमुदत ठेवी गुंतवणूक अ) गव्हर्नमेंट सिक्युरिटीज ब) मुदत ठेव गुंतवणूक क) रिझर्व्ह फंड गुंतवणूक	१३५,५५,१३,४३३.०० ५३,२५,८२,२९९.०० ०.००	१८८,८०,९५,७३२.००
११,२६,५०,४१०.०० ५,००,०००.०० ४,०००.०० २,२४,२९,२८०.०० ८,९७,१७,१३०.००	शेअर्स गुंतवणूक अ) सांगली जि.म. सह. बँक लि; ब) महाराष्ट्र राज्य सह. बँक लि; मुंबई क) युएसएफबी इक्विटी वॉरंट ड) युएसएफबी पीएनसीपीएस शेअर्स	५,००,०००.०० ४,०००.०० २,२४,२९,२८०.०० ८,९७,१७,१३०.००	११,२६,५०,४१०.००
३२१,३४,८१,४३८.७१ ०.०० १२८,९६,२१,७५७.४५ ०.००	दिलेली कर्जे १) अल्प मुदतीची कर्जे अ) सरकार व इतर मान्य सिक्यु.तारणावर ब) इतर तारणावर क) जामिनकी वरील कर्जे (व्यक्तिशः सभासदाकडून येणे) यापैकी थकलेले सभासद ६०४ रु. ५१९.२३ लाख (यापैकी बुडीत संशयीत नाही)	०.०० १३६,०७,७४,८४४.०८ ०.००	३७४,४०,२३,१३९.१३
१९२,३८,५९,६८१.२६ ०.००	२) मध्यम मुदतीची कर्जे अ) इतर तारणावर ब) जामिनकीवरील कर्जे (व्यक्तिशः सभासदाकडून येणे) यापैकी थकलेले सभासद १२० रु. १,१५७.२४ लाख (यापैकी बुडित संशयीत नाही)	२३८,३२,४८,२९५.०५ ०.००	
५३७,१७,१९,८४७.८५	बेरीज पुढील पानावर ओढली		६२१,६०,२०,२४८.०३



पलूस सहकारी बँक लि; पलूस

59

दिनांक ३१/०३/२०२४ रोजीचे

३१/३/२०२३ रुपये पैसे	भांडवल व देणी	३१/३/२०२४ रुपये पैसे	३१/३/२०२४ रुपये पैसे
५२३,६८,५३,९२५.९०	मागील पानावरून		६०८,७५,८९,००७.०५
४,९८,७०,०००.००	घेतलेली कर्जे		९,०२,६९,०००.००
४,९८,७०,०००.००	दीर्घ मुदत ठेव	९,०२,६९,०००.००	०.००
०.००	वसुलीस घेतलेली बिले		
	उलट बाजू प्रमाणे		
११,२१,७९,३८५.५०	थकव्याज तरतुद	३,५८,४१,०३१.००	३,५८,४१,०३१.००
९,४९,००,०००.००	गुंतवणूक घसारा निधी	९,४९,००,०००.००	९,४९,००,०००.००
४,९९,२८,४८९.००	देणे व्याज		४,७५,०२,८९३.००
४,९९,२८,४८९.००	अ) ठेवीवरील देणे व्याज	४,७५,०२,८९३.००	
५,२२,३२,९६९.८८	इतर देणी		५,७२,८०,९६९.९२
४,७९,६५३.००	अ) न नेलेला लाभांश	६,८९,५५८.००	
२३,९४,२०१.००	ब) ऑडीट फी देणे	२०,९०,७९३.००	
५०,२८६.००	क) सोने गहाण लिलाव अनामत देणे	१,२७,८११.००	
१,५५,६७,६२०.००	ड) सानुग्रह अनुदान देणे	१,५९,१७,१३८.००	
१८,०६,६६६.००	इ) अनामत देणे	२३,९८,६०५.००	
१३,९७,१२५.००	ई) टी. डी. एस. देणे	२३,५३,१७२.००	
९०,९७,३५५.००	ग) लॉकर सिक्युरिटी डिपॉझीट	९८,११,१६३.००	
२,५४,२५१.००	म) मुदत संपलेले देय दस्तके	७४,२८४.००	
१,१८,५०,०००.००	भ) आयकर देणे	१,३४,५४,४८९.००	
१,२०,०००.००	न) बिलिंग टेंडर अरनेस्ट डिपॉझिट देणे	१,५६,८२०.००	
२४,१५,४२१.००	य) डीफर्ड इनकमटॅक्स पेयेबल	२५,४१,२६१.००	
२८,१७५.००	र) नोकर व्यवसाय कर देणे	२६,७७५.००	
५८,९५,३९५.००	ल) नोकर पगार देणे	६०,३९,८८२.००	
०.००	व) डीइएफ रक्कम देणे	२,६८,३७८.५५	
४,१७,३२१.८८	स) जीएसटी देणे	४,०७,०४०.३७	
४,१९,५००.००	ह) शेअर्स अनामत देणे	९,२३,०००.००	
४०,०००.००	य) ऑफिस भाडे देणे	०.००	
५५९,५९,६४,७७०.२८	बेरीज पुढील पानावर ओढली		६४१,३३,८२,१००.९७



पलूस सहकारी बँक लि; पलूस

59

तालेबंद पत्रक

३१/३/२०२३ रुपये पैसे	जिंदगी व येणी	३१/३/२०२४ रुपये पैसे	३१/३/२०२४ रुपये पैसे
५३७,१७,१९,८४७.८५	मागील पानावरून		६२१,६०,२०,२४८.०३
०.००	वसुलीस घेतलेली बिले		
०.००	उलट बाजू प्रमाणे	०.००	
१७,०३,७२,१४२.५०	येणे व्याज		९,९९,१८,३३५.६७
४३,०५,२९५.००	अ) कायम ठेव गुंतवणूकीवरील	३१,४३,६७०.००	
३१,८४९.००	ब) रिझर्व्ह फंड गुंतवणूकवरील	०.००	
१,५१,०२,९७८.००	क) सरकारी रोखे गुंतवणूकीवरील	१,७०,५१,५०६.६७	
१५,०९,३२,०२०.५०	ड) कर्जावरील येणे व्याज	७,९७,२३,१५९.००	
४,८५,६३,२००.००	इमारत व जागा		८,७८,६०,०३६.००
४,९२,८४,३९४.००	इमारत जागा	८,८५,६३,२००.००	
७,२१,१९४.००	वजा घसारा	७,०३,१६४.००	
		८,७८,६०,०३६.००	
२,१५,८८,८९२.२६	डेडस्टॉक, फर्निचर फिक्चर्स लायब्ररी		२,९४,३२,७५२.१५
	बुक्स व वाहन खाते		
२७,७६,८०५.८२	अ) डेडस्टॉक	२९,०७,७६५.२४	
३,०९,१२५.५८	वजा घसारा	३,०६,३७३.००	
२४,६७,६८०.२४		२६,०१,३९२.२४	
८३,९९,१८९.००	ब) फर्निचर फिक्चर्स फिटींग	१,३८,०६,१६७.००	
९,०४,९०२.००	वजा घसारा	१२,०६,७९६.००	
७४,९४,२८७.००		१,२५,९९,३७१.००	
३८,२०,९६८.००	क) वाहन	४६,१०,८२३.००	
५,७२,६७७.००	वजा घसारा	५,५६,६३३.००	
३२,४८,२९१.००		४०,५४,१९०.००	
२१,४६,९४९.००	ड) लॉकर्स	२७,२२,५००.००	
२,१४,६९६.००	वजा घसारा	२,३७,४५१.००	
१९,३२,२५३.००		२४,८५,०४९.००	
१,०७,६४,१४२.६१	इ) संगणक व इले. इक्वीपमेंट	१,२५,८७,८२४.५८	
४३,१७,७६१.५९	वजा घसारा	४८,९५,०७४.६७	
६४,४६,३८९.०२		७६,९२,७४९.९१	
१७,९३,९२८.५४	स्टॉक स्टेशनरी		१८,५९,८६८.०८
५६१,४०,३८,०११.१५	बेरीज पुढील पानावर ओढली		६४३,५०,९१,२३९.९३



पलूस सहकारी बँक लि; पलूस

59

दिनांक ३१/०३/२०२४ रोजीचे

३१/३/२०२३ रुपये पैसे	भांडवल व देणी	३१/३/२०२४ रुपये पैसे	३१/३/२०२४ रुपये पैसे
५५९,५९,६४,७७०.२८	मागील पानावरून		६४९,३३,८२,९००.९७
३,५९,६९,२३६.९८	नफा		४,००,३३,४०९.४९
१०.००	अ) मागील शिल्लक नफा	१०.००	
३,५९,६९,२२६.९८	ब) नफा/तोटा पत्रकावरून	४,००,३३,३९९.४९	
	संभाव्य देणी		
	बँक गॅरंटी		
८,५५,०००.००	१००% ठेवीचे तारणावर	७,२५,०००.००	
४६,५९,६४५.९४	कॉन्टीजेन्ट लायबिलिटी ऑर्दर्स (DEAF)	५९,०५,४९२.३८	
५६३,९९,३४,००७.२६	एकूण		६४५,३४,९५,५०२.४६

संचालक मंडळ

मा. श्री. बजरंग उर्फ बळवंत हैबती सुर्यवंशी	मा. श्री. ईश्वर कुंडलिक मिसाळ	मा. श्री. अशोक शंकर माने
मा. श्री. शिवप्रसाद ज्ञानदेव शिंदे	मा. श्री. मनोहर जनार्दन बुचडे	मा. सौ. अश्विनी अभिजीत गोंदील
मा. श्री. लालासाहेब रामचंद्र संकपाळ-पाटील (दि. २०/४/२४ पर्यंत)	मा. श्री. प्रकाश नानासो कारंडे (दि. २०/४/२४ पर्यंत)	मा. सौ. मेघा सतीश येसुगडे
मा. श्री. जगदीश हणमंत मोहोळकर	मा. श्री. नितीन नंदकुमार खारकांडे	मा. श्री. प्रकाश यशवंत भोरे
मा. श्री. चंद्रकांत आण्णा गोंदील	मा. श्री. पुष्कराज अमोल पवार	मा. श्री. नितीश राजकुमार शहा



पलूस सहकारी बँक लि; पलूस

59

ताळेबंद पत्रक

३१/३/२०२३ रुपये पैसे	जिंदगी व येणी	३१/३/२०२४ रुपये पैसे	३१/३/२०२४ रुपये पैसे
५६१,४०,३८,०११.१५	मागील पानावरून		६४३,५०,९१,२३९.९३
१,७०,९५,९९६.११	इतर येणी		१,८३,२४,२६२.५३
१,०६,७२९.००	अ) टेलिफोन डिपॉझीट	१,०६,७२९.००	
१,०५०.००	ब) नळ कनेक्शन डिपॉझीट	१,०५०.००	
६८,८२३.००	क) इले.-मिटर डिपॉझीट	७३,०४९.००	
४,१०,७३९.००	ड) प्रिपेड इन्शुरन्स	४,१८,३१४.००	
४१,४०,०००.००	इ) अनामत येणे	१३,५३,४००.००	
१,०८,२२,२४०.००	ई) अॅडव्हान्स इन्कम टॅक्स	१,३४,६४,८८०.००	
१,६५,६४७.७९	ग) सीजीएसटी येणे	१,००,०२६.८५	
१,६५,६४७.७९	प) एसजीएसटी येणे	१,००,०२६.८५	
१८,११४.१२	फ) आयजीएसटी येणे	४७,९५१.२४	
०.००	ब) महा गर्ह व्हिवेअर रिसिव्हेबल	२२,४९,५०१.००	
६२०.००	भ) जमिन लिलाव नॉमिनल बीड	६२०.००	
११,१९,९८०.००	म) इन्कम टॅक्स रिफंड येणे	०.००	
७६,४०५.४१	य) डीईएएफ क्लेम येणे (DEAF)	२,०८,७१४.५९	
०.००	र) बिल्डींग कन्स्ट्रक्शन अॅडव्हान्स	२,००,०००.००	
५६३,११,३४,००७.२६	एकूण		६४५,३४,१५,५०२.४६

तपासले आमच्या त्याच दिनांकाच्या अहवालास व शेन्यास पात्र राहून बरोबर

मा. श्री. प्रकाश नामदेव पाटील

व्हा. चेअरमन

मा. श्री. वैभवराव वसंतराव सुर्यवंशी (पुदाले)

(डी.सी.एच.ई.)

चेअरमन

कुंभोजकर कुलकर्णी देशपांडे अॅण्ड असोसिएट्स

चार्टर्ड अकॉंटंट, सांगली

F.R.N. 043590

UDIN - 24043590BKBEKE4736

मा.श्री. अनिल नामदेव घारे

(बी.कॉम., जी.डी.सी.अॅड ए.)

मुख्य कार्यकारी अधिकारी



पलूस सहकारी बँक लि; पलूस

59

दिनांक ३१/३/२०२४ अखेरचे

३१/३/२०२३ रुपये पैसे	खर्च तपशील	३१/३/२०२४ रुपये पैसे	३१/३/२०२४ रुपये पैसे
२३,५५,३८,०८३.०० २३,५४,९५,८९१.०० ४२,१९२.००	दिलेले व्याज अ) ठेवीवर दिलेले व्याज ब) घेतलेल्या कर्जावर दिलेले व्याज	२९,०१,२७,३४३.२० ०.००	२९,०१,२७,३४३.२०
९,७५,५४,६२७.०० ८,२१,७२,०२१.०० ९५,०४,०७७.०० ५३,३०,३२५.०० ३,९४,५९०.०० १,५३,६१४.००	नोकर पगार व भत्ते अ) नोकर पगार ब) स्टाफ प्रा.फंड बँक कॉन्ट्रीब्यूशन क) ग्रुप ग्रॅच्युटी इन्श्युरन्स ड) ए.डी.एम. चार्जेस इ) ग्रुप इन्श्युरन्स	८,५८,६५,६५९.०० १,००,२९,३३०.०० ३९,००,१८६.०० ४,१६,२८६.०० १,६१,१६५.००	१०,०३,७२,६२६.००
३,३६,९९०.०० १,९२,२३०.०० १,१७,०३०.०० २७,७३०.००	संचालक मंडळ मिटींग भत्ते अ) संचालक मंडळ मिटींग भत्ते ब) शाखा समिती मिटींग भत्ते क) मॅनेजमेंट समिती मिटींग भत्ते	२,२९,०४०.०० ३,९६,४३०.०० ५२,०५०.००	६,७७,५२०.००
५६,७६,६०९.०० ३९,२४,३४१.०० १३,६४,७०४.०० ३,७७,१५९.०० ५,१२०.०० ५,२८५.००	भाडेकर वीजबिल इत्यादी अ) इमारत भाडे ब) वीज बिल क) नगरपालिका कर ड) पाणी पट्टी इ) इले. फिटींग चार्जेस	५०,०२,१६१.०० १५,२६,८४०.०० २,५७,५४१.०० १,४२५.०० ०.००	६८,८७,९६७.००
१,२८,४७९.८०	कायदा बाबतचा खर्च		९,९४१.००
१७,५०,०००.००	ऑडीट फी		१३,०८,२५०.००
३,७४,५६१.३३ ८१,२४०.२९ २,९३,३२१.०४	टपाल तार टेलिफोन अ) टपाल खर्च ब) टेलिफोन चार्जेस	५५,७५२.४८ २,६६,२०७.४८	३,२१,९५९.९६
१,०८,९३,४९६.२५ ७०,४०,३५६.१७ ३६,५८,५०२.०८ १,९४,६३८.००	घसारा व झीज अ) घसारा व झीज ब) संगणक दुरुस्ती खर्च क) इमारत देखभाल खर्च	७९,०५,४९१.६७ ४२,९३,४९२.४२ ४,०८,९३९.४६	१,२६,०७,९२३.५५
३,९३,०५७.७४ ३,९३,०५७.७४	स्टेशनरी छपाई व जाहिरात खर्च जाहिरात खर्च	५,४८,३६९.९२	५,४८,३६९.९२
३५,२६,४५,९०४.१२	बेरीज पुढील पानावर ओढली		४१,२८,६१,९००.६३



पलूस सहकारी बँक लि; पलूस

59

नफा-तोटा पत्रक

३१/३/२०२३ रुपये पैसे	उत्पन्न तपशील	३१/३/२०२४ रुपये पैसे	३१/३/२०२४ रुपये पैसे
४८,८९,६४,७८९.०३ ३,९३,८५,८८३.०० ३५,८६,१२,६०६.७० ९,०९,६६,२९९.३३ ४,०७,६७४.००	मिळालेले व्याज अ) गुंतवणूकीवरील मिळालेले व्याज ब) कर्जावरील मिळालेले व्याज क) सरकारी रोखे गुंतवणूकीवरील मिळालेले व्याज कमिशन हुंडणावळी	३,६७,३८,२७५.०० ३९,९८,८६,१३८.४० ७,७४,६०,८६२.००	५१,४०,८५,२७५.४०
२,४४,२४,३६०.८७ ६६,९०,९९३.०० २,८६,८५७.६४ १०,५०,०००.०० ३,१७,६०९.५० ०.०० ८,०७,८५३.३० २,६०,९७१.१२ ७३,५०,०००.०० ७६,६०,०७६.३९	इतर जमा अ) प्रोसेसिंग चार्जेस ब) प्रिंटींग अँड स्टेशनरी क) निर्लेखन कर्ज वसुली ड) क्लिअरिंग चार्जेस इ) सरकारी रोखे विक्रीवरील नफा फ) डिव्हिडंड जमा ग) व्हॅल्यु अँडेड सर्व्हिस चार्जेस य) प्रायोरिटी सेक्टर विक्रीपासून उत्पन्न ल) एटीएम चार्जेस	७१,४०,२०४.०० १,५०,२३८.७९ ०.०० ३,०३,२००.०० ०.०० ८,०७,८५३.०० ०.०० ७१,०५,०००.०० ५७,८३,४०३.४७	४,८४,५६६.५४ २,१२,८९,८९९.२६
५१,३७,९६,८२३.९०	बेरीज पुढील पानावर ओढली		५३,५८,५९,७४९.२०



पलूस सहकारी बँक लि; पलूस

59

दिनांक ३१/३/२०२४ अखेरचे

३१/३/२०२३ रुपये पैसे	खर्च तपशील	३१/३/२०२४ रुपये पैसे	३१/३/२०२४ रुपये पैसे
३५,२६,४५,९०४.९२	मागील पानावरून		४९,२८,६९,९००.६३
२,९४,५९,०७२.८०	इतर खर्च		२,६७,३६,९७०.०८
११,९४,८१२.५०	क) सामान्य खर्च	१५,३९,३३८.८०	
७९,८८५.००	ख) प्रवास खर्च	८३,७४४.००	
९,४७,६६३.२९	ग) वाहन खर्च	१९,६३,५४९.७८	
२,००,५७४.८८	घ) वार्षिक वर्गणी	२,२४,६३४.८८	
३,९३,०७६.६२	च) जनरल सभा खर्च	३,६९,६९४.५८	
३,८५९.००	छ) धुलाई चार्जेस	५,६२३.००	
५९,४९,८३८.६०	ज) डिपॉझीट इन्श्युरन्स	५६,५५,६७०.२०	
५,५६०.००	झ) शिपाई गणवेश	९,७५,७६९.४०	
६९,४५,६९३.७९	ट) जनता ठेव वसुली कमीशन	७८,२९,९९५.२०	
९९,९६८.००	ठ) जनरेटर खर्च	८२,६९९.००	
५३,२९०.००	ड) शाखा उद्घाटन खर्च	३,९५,९९९.५०	
०.००	ढ) व्हॅल्यू अॅडेड सर्व्हिसेस चार्जेस	३,५९,६८२.६४	
१९,२२,९४२.००	ण) विमा को.आ. चार्जेस	१९,८८,६२४.६०	
९,९७,६३९.९०	त) कोअर कनेक्टिव्हिटी खर्च	१९,५९,३३९.९७	
९,३९,८९९.००	थ) प्रशिक्षण खर्च	२,९७,८२५.००	
६४,६९०.००	द) व्यवसायिक सल्ला फी	९६,९९९.३७	
१९,०२,९५६.००	ध) एटीएम सिक्यु. खर्च	२३,४३,७६७.००	
१६,८८,००७.९८	फ) सेट ऑफ जी.एस.टी.	२९,६९,३९४.९६	
४,९९,४००.००	ब) सरकारी रोखे प्रिमियम निर्लेखन	५,८९,३६७.००	
५०,०००.००	भ) निवडणूक खर्च	०.००	
९७,९६६.००	म) आयकर खर्च	१९,९९,९८०.००	
९०,४५,२२,६२०.००	तरतुदी		५,६२,२७,४७९.००
१,५५,६७,६२०.००	अ) सानुग्रह अनुदान	१,५९,९७,९३८.००	
३,७५,००,०००.००	ब) बुडीत संशयित कर्ज निधी (ग्रामिण)	२,५९,४९,५०९.००	
३,००,००,०००.००	क) गुंतवणूक घसारा निधी तरतूद	०.००	
७९,००,०००.००	ड) बुडीत संशयित कर्ज निधी तरतूद	०.००	
७,०५,०००.००	इ) डिफर्ड इनकमटॅक्स तरतूद	१,२५,८४०.००	
१०,००,०००.००	ई) गुंतवणूक चढउतार निधी	०.००	
१,९८,५०,०००.००	फ) आयकर तरतूद	१,३२,३५,०००.००	
	ब) कॅन्टीजेंट स्टॅण्डर्ड असेसट तरतूद	१०,००,०००.००	
३,५९,६९,२२६.९८	नफा ताळेबंदाकडे वर्ग		४,००,३३,३९९.४९
५९,३७,९६,८२३.९०	एकूण		५३,५८,५९,७४९.२०

सं
चा
ल
क
मं
ड
ळ

मा. श्री. बजरंग उर्फ बळवंत हैबती सुर्यवंशी

मा. श्री. शिवप्रसाद ज्ञानदेव शिंदे

मा. श्री. लालासाहेब रामचंद्र संकपाळ-पाटील
(दि. २०/४/२४ पर्यंत)

मा. श्री. जगदीश हणमंत मोहोळकर

मा. श्री. चंद्रकांत आण्णा गोंदील

मा. श्री. ईश्वर कुंडलिक मिसाळ

मा. श्री. मनोहर जनार्दन बुचडे

मा. श्री. प्रकाश नानासो कारंडे
(दि. २०/४/२४ पर्यंत)

मा. श्री. नितीन नंदकुमार खारकांडे

मा. श्री. पुष्कराज अमोल पवार

मा. श्री. अशोक शंकर माने

मा. सौ. अश्विनी अभिजीत गोंदील

मा. सौ. मेघा सतीश येसुगडे

मा. श्री. प्रकाश यशवंत भोरे

मा. श्री. नितीश राजकुमार शहा



पलूस सहकारी बँक लि; पलूस

59

नफा-तोटा पत्रक

३१/३/२०२३ रुपये पैसे	उत्पन्न तपशील	३१/३/२०२४ रुपये पैसे	३१/३/२०२४ रुपये पैसे
५१,३७,९६,८२३.९०	मागील पानावरून		५३,५८,५९,७४९.२०
५१,३७,९६,८२३.९०	एकूण		५३,५८,५९,७४९.२०

तपासले आमच्या त्याच दिनांकाच्या अहवालास व शेच्यास पात्र राहून बरोबर

मा. श्री. प्रकाश नामदेव पाटील
व्हा. चेअरमन

मा. श्री. वैभवराव वसंतराव सुर्यवंशी (पुदाले)
(डी.सी.एच.ई.)
चेअरमन

कुंभोजकर कुलकर्णी देशपांडे अँड असोसिएट्स
चार्टर्ड अकौंटंट, सांगली F.R.N. 043590
UDIN - 24043590BKBEKE4736

मा. श्री. अनिल नामदेव घारे
(बी.कॉम., जी.डी.सी.अँड ए.)
मुख्य कार्यकारी अधिकारी



पलूस सहकारी बँक लि; पलूस

59

सन २०२३-२०२४ साली अंदाजपत्रकापेक्षा जादा झालेला खर्च व

खर्चाचा तपशील	सन २०२३-२०२४ चा अंदाजे खर्च	सन २०२३-२०२४ चा प्रत्यक्ष खर्च	सन २०२३-२०२४ चा जादा खर्च	सन २०२४-२०२५ चा अंदाजे खर्च
ठेवीवरील दिलेले व्याज	२५,५०,००,०००.००	२९,०१,२७,३४३.२०	३,५१,२७,३४३.२०	३३,००,००,०००.००
कर्जावरील दिलेले व्याज	२,००,०००.००	०.००	०.००	२,००,०००.००
नोकर पगार	९,२५,००,०००.००	८,५८,६५,६५९.००	०.००	९,७५,००,०००.००
स्टाफ प्रॉव्ही. फंड बँक कॉन्ट्री	१,२५,००,०००.००	१,००,२९,३३०.००	०.००	१,२०,००,०००.००
ग्रुप ग्रॅन्च्युटी इन्शुरन्स	५८,००,०००.००	३९,००,१८६.००	०.००	५५,००,०००.००
अ.डी.एम. चार्जेस	५,००,०००.००	४,१६,२८६.००	०.००	५,००,०००.००
ग्रुप इन्शुरन्स	३,००,०००.००	१,६१,१६५.००	०.००	३,००,०००.००
सेवक प्रशिक्षण खर्च	५,००,०००.००	२,९७,८२५.००	०.००	५,००,०००.००
संचालक मंडळ मिटींग भत्ता	३,००,०००.००	२,८१,०९०.००	०.००	४,००,०००.००
शाखा समिती मिटींग भत्ता	१,५०,०००.००	३,९६,४३०.००	२,४६,४३०.००	५,००,०००.००
ऑफीस भाडे	६१,००,०००.००	५०,०२,१६१.००	०.००	६२,००,०००.००
स्थानिक कर जागा कर	५,००,०००.००	३,५७,५४१.००	०.००	६,००,०००.००
वीज बिल	१६,००,०००.००	१५,२६,८४०.००	०.००	२०,००,०००.००
पाणी पट्टी	१०,०००.००	१,४२५.००	०.००	१०,०००.००
कायदा फी	५,००,०००.००	९,९४१.००	०.००	७,००,०००.००
ऑडीट फी	२०,००,०००.००	१३,०८,२५०.००	०.००	२०,००,०००.००
टेलिफोन खर्च	५,००,०००.००	२,६६,२०७.४८	०.००	५,००,०००.००
विमा को. आ. चार्जेस	१५,००,०००.००	११,८८,६२४.६०	०.००	१५,००,०००.००
घसारा व झीज	१,००,००,०००.००	७९,०५,४९१.६७	०.००	१,००,००,०००.००
संगणक देखभाल व दुरुस्ती	४५,००,०००.००	४२,९३,४९२.४२	०.००	५०,००,०००.००
मालमत्ता देखभाल व दुरुस्ती	५,००,०००.००	४,०८,९३९.४६	०.००	१०,००,०००.००
जाहिरात खर्च	१०,००,०००.००	५,४८,३६९.९२	०.००	१०,००,०००.००
सामान्य खर्च	२०,००,०००.००	१५,३९,३३८.८०	०.००	२०,००,०००.००
प्रवास खर्च	५,००,०००.००	८३,७४४.००	०.००	३,००,०००.००
वाहन खर्च	१५,००,०००.००	११,६३,५४९.७८	०.००	१५,००,०००.००
वार्षिक वर्गणी	३,००,०००.००	२,२४,६३४.८८	०.००	३,५०,०००.००
जनरल सभा खर्च	५,००,०००.००	३,६९,६१४.५८	०.००	५,००,०००.००
धुलाई चार्जेस	१०,०००.००	५,६२३.००	०.००	२५,०००.००
डिपॉझिट इन्शुरन्स	५७,००,०००.००	५६,५५,६७०.२०	०.००	७०,००,०००.००
बेरीज पुढील पानावर	४०,६९,७०,०००.००	४२,३३,३४,७७२.९९		४८,९५,८५,०००.००



पलूस सहकारी बँक लि; पलूस

59

सन २०२४-२०२५ चे अंदाजपत्रक

उत्पन्नाचा तपशील	सन २०२३-२०२४ चे अंदाजे उत्पन्न	सन २०२३-२०२४ चे प्रत्यक्ष उत्पन्न	सन २०२३-२०२४ चे जादा उत्पन्न	सन २०२४-२०२५ चे अंदाजे उत्पन्न
गुंतवणूकीवरील मिळालेले व्याज	३,२५,००,०००.००	३,२८,८४,५०८.००	३,८४,५०८.००	४,००,००,०००.००
रिझर्व्ह फंड गुंत. मिळालेले व्याज	५०,००,०००.००	३८,५३,७६७.००	०.००	४०,००,०००.००
सरकारी रोखे गुंतवणूकीवरील व्याज	८,००,००,०००.००	७,७४,६०,८६२.००	०.००	९,००,००,०००.००
कर्जावरील मिळालेले व्याज	३७,५०,००,०००.००	३९,९८,८६,९३८.४०	२,४८,८६,९३८.४०	४४,००,००,०००.००
कमिशन	५,२५,०००.००	४,८४,५६६.५४	०.००	६,००,०००.००
प्रोसेसिंग चार्जेस	७५,००,०००.००	७९,४०,२०४.००	०.००	७५,००,०००.००
प्रिंटींग अँड स्टेशनरी	५,००,०००.००	९,५०,२३८.७९	०.००	३,००,०००.००
व्हॅल्यू अडेड सर्व्हिस चार्जेस	५,००,०००.००	०.००	०.००	०.००
क्लिअरिंग चार्जेस	५,००,०००.००	३,०३,२००.००	०.००	५,००,०००.००
शेअर्स गुंतवणूकीवरील लाभांश	८,००,०००.००	८,०७,८५३.००	७,८५३.००	८,००,०००.००
निर्लेखित कर्ज खात्याची वसूली	२५,००,०००.००	०.००	०.००	२५,००,०००.००
सेल ऑफ प्रायोरिटी सेक्टर	७९,०५,०००.००	७९,०५,०००.००	०.००	०.००
एटीएम स्विकिंग उत्पन्न	८०,००,०००.००	५७,८३,४०३.४७	०.००	७५,००,०००.००
सरकारी रोखे गुंत विक्री. नफा	५०,००,०००.००	०.००	०.००	९,००,००,०००.००
बेरीज पुढील पानावर	५२,५४,३०,०००.००	५३,५८,५९,७४९.२०		६०,३७,००,०००.००



पलूस सहकारी बँक लि; पलूस

59

सन २०२३-२०२४ साली अंदाजपत्रकापेक्षा जादा झालेला खर्च व

खर्चाचा तपशील	सन २०२३-२०२४ चा अंदाजे खर्च	सन २०२३-२०२४ चा प्रत्यक्ष खर्च	सन २०२३-२०२४ चा जादा खर्च	सन २०२४-२०२५ चा अंदाजे खर्च
मागील पानावरून	४०,६९,७०,०००.००	४२,३३,३४,७७२.९९		४८,९५,८५,०००.००
शिपाई गणवेश	२,००,०००.००	१,७५,७६९.४०	०.००	३,००,०००.००
जनता ठेव वसुली कमिशन	८०,००,०००.००	७८,२१,१९५.२०	०.००	८५,००,०००.००
अॅडव्हायझरी चार्जेस	१०,०००.००	०.००	०.००	१५,०००.००
जनरेटर खर्च	१,५०,०००.००	८२,६१९.००	०.००	२,००,०००.००
शाखा संगणक जोडणे खर्च	१५,००,०००.००	११,५९,३३१.९७	०.००	२०,००,०००.००
शाखा वर्धापन खर्च	५,००,०००.००	३,१५,१९९.५०	०.००	५,००,०००.००
प्रोफेशनल सर्व्हिस चार्जेस	२,००,०००.००	९६,११९.३७	०.००	५,००,०००.००
एटीएम सुरक्षा रक्षक पगार	२५,००,०००.००	२३,४३,७६७.००	०.००	३५,००,०००.००
टपाल खर्च	३,००,०००.००	५५,७५२.४८	०.००	३,००,०००.००
आयकर खर्च	०.००	११,१९,९८०.००	०.००	०.००
व्हॅल्यू अॅडेड सर्व्हिस चार्जेस	०.००	३,५१,६८२.६४	०.००	०.००
सरकारी रोखे निर्लेखन खाते	६,००,०००.००	५,८१,३६७.००	०.००	६,००,०००.००
सानुग्रह अनुदान	१,७५,००,०००.००	१,५९,१७,१३८.००	०.००	१,८०,००,०००.००
उत्तम जिंदगीवरील संभाव्य तरतूद	१०,००,०००.००	१०,००,०००.००	०.००	५,००,०००.००
बुडीत संशयीत कर्ज निधी	३,००,००,०००.००	२,५९,४९,५०१.००	०.००	२,००,००,०००.००
वस्तू व सेवा कर खर्च	२५,००,०००.००	२१,६१,३१४.१६	०.००	२५,००,०००.००
डीफर्ड आयकर तरतूद	१०,००,०००.००	१,२५,८४०.००	०.००	२,००,०००.००
आयकर तरतूद	१,२५,००,०००.००	१,३२,३५,०००.००	७,३५,०००.००	१,४०,००,०००.००
नफा	४,००,००,०००.००	४,००,३३,३९१.४९	३३,३९१.४९	४,२५,००,०००.००
एकूण	५२,५४,३०,०००.००	५३,५८,५९,७४१.२०		६०,३७,००,०००.००

मा. श्री. अनिल नामदेव घारे

(बी.कॉम., जी.डी.सी.अॅड ए.)

मुख्य कार्यकारी अधिकारी



पलूस सहकारी बँक लि; पलूस

59

सन २०२४-२०२५ चे अंदाजपत्रक

उत्पन्नाचा तपशील	सन २०२३-२०२४ चे अंदाजे उत्पन्न	सन २०२३-२०२४ चे प्रत्यक्ष उत्पन्न	सन २०२३-२०२४ चे जादा उत्पन्न	सन २०२४-२०२५ चे अंदाजे उत्पन्न
मागील पानावरून	५२,५४,३०,०००.००	५३,५८,५९,७४९.२०		६०,३७,००,०००.००
एकूण	५२,५४,३०,०००.००	५३,५८,५९,७४९.२०		६०,३७,००,०००.००

मा. श्री. प्रकाश नामदेव पाटील
व्हा. चेअरमन

मा. श्री. वैभवराव वसंतराव सुर्यवंशी (पुदाले)
(डी.सीएच्.ई.)
चेअरमन



पलूस सहकारी बँक लि; पलूस

59

रिझर्व्ह बँक परिपत्रकानुसार घावयाची आर्थिक प्रमाणके

अ.नं.	तपशील	३१/३/२०२३	३१/३/२०२४
१	स्वभांडवल परिपूर्णता प्रमाणक	१३.८३%	१३.१०%
२	एन्.पी.ए. कर्जाचे एकूण कर्जाशी शेकडा प्रमाण	६.०४%	४.९०%
३	निव्वळ एन.पी.ए. कर्जाचे एकूण कर्जाशी शेकडा प्रमाण	०.००%	०.००%
४	व्याज उत्पन्नाचे खेळत्या भांडवलाशी शेकडा प्रमाण	८.८६%	८.०१%
५	इतर उत्पन्नाचे खेळत्या भांडवलाशी शेकडा प्रमाण	०.४५%	०.३४%
६	निधी उभारण्याच्या खर्चाचा दर	५.५४%	६.१९%
७	मालमत्तेवर मिळालेल्या उत्पन्नाचा दर	१०.५०%	९.९४%
८	व्यवसायातील दुरावा	४.९६%	३.७५%
९	व्यवस्थापकीय खर्चाचे खेळत्या भांडवलाशी शेकडा प्रमाण	२.५१%	२.३२%
१०	ढोबळ नफ्याचे खेळत्या भांडवलाशी शेकडा प्रमाण	२.५३%	१.५०%
११	निव्वळ नफ्याचे खेळत्या भांडवलाशी शेकडा प्रमाण	०.६४%	०.६२%
१२	प्राथमिक व्याजदर	९.५०%	९.५०%
१३	प्रति सेवक व्यवसाय (आकडा रु. लाखात)	५६०.९६	५०९.८९



पलूस सहकारी बँक लि; पलूस

59

दिनांक ३१/०३/२०२४ रोजीचे ताळेबंदपत्रक व दिनांक ३१/०३/२०२४ अखेरचे नफा तोटा पत्रक याबाबतच्या हिशोब पद्धतीची माहिती

१) प्रमुख हिशोबी धोरणे :

- १.१ मूळ किंमत किंवा खरेदी किंमत या तत्त्वावर हिशोबपत्रके तयार केलेली आहेत.
- १.२ उत्पन्न व खर्च हे इतरत्र उल्लेख केलेल्या बाबीखेरीज सर्व बाबतीत येणे पद्धतीप्रमाणे हिशोबात घेतले आहेत.

२) कर्जे :

- २.१ रिझर्व्ह बँक ऑफ इंडियाच्या मार्गदर्शक तत्त्वानुसार कर्ज खात्यांचे दर्जेदार कर्जे, कम दर्जेदार कर्जे आणि संशयित व बुडित कर्जे अशाप्रकारे वर्गीकरण केले आहे.
- २.२ रिझर्व्ह बँक ऑफ इंडियाच्या मार्गदर्शक तत्त्वानुसार उत्पन्न क्षमता नसलेली कर्ज खाती व संशयित व बुडित कर्ज खाती याबाबत तरतुदी केल्या आहेत. तसेच दर्जेदार कर्ज खात्याबाबत ०.२५%, ०.४०% व १% प्रमाणे तरतुद केली आहे.
- २.३ एन.पी.ए. कर्जपैकी विनातारणी झालेली अगर वसूलीसाठी गुंतागुंतीची असणारी डी-३ मधील खात्याची वसूली आलेस ती प्रथमतः मुददलाला जमा केली जावी. तदनंतर व्याज जमा करून घ्यावे असे ठरविले आहे.

३) गुंतवणूक :

- ३.१ रिझर्व्ह बँक ऑफ इंडियाच्या नागरी सहकारी बँकांना लागू असणाऱ्या मार्गदर्शक तत्त्वानुसार गुंतवणूकीचे वर्गीकरण, मुल्यांकन आणि विक्रीवर मिळणाऱ्या नफ्याची व तोट्याची हिशोबी नोंद विचारात घेतली आहे.
- ३.२ सरकारी रोख्यातील गुंतवणूकीचे मुदत संपेपर्यंत राखून ठेवलेल्या सिक्युरिटीज, विक्रीसाठी उपलब्ध असणाऱ्या सिक्युरिटी व व्यापारासाठी उपलब्ध सिक्युरिटी याप्रमाणे वर्गीकरण केलेले आहे.
- ३.३ मुदत संपेपर्यंत राखून ठेवलेल्या सरकारी रोख्यांच्या गुंतवणूकीच्याबाबत खरेदी किंमत दर्शनी किंमतीपेक्षा जास्त असेल तर अशी जादा रक्कम संबंधित गुंतवणूकीच्या उरलेल्या कालावधीच्या प्रमाणात हिशोबात खर्ची टाकले आहे आणि त्यानुसार योग्य गुंतवणूकीच्या दर्शनी किंमती ताळेबंद पत्रकात दर्शविल्या आहेत.
- ३.४ गुंतवणूकीवरील घसारा
 - अ) दिनांक ३१/०३/२०२४ रोजी विक्रीसाठी राखून ठेवलेली Held For Trading सरकारी रोखे गुंतवणूक या प्रकारात गुंतवणूक नाही.
 - ब) दि. ३१/३/२०२४ रोजी अव्हेलेबल फॉर सेल सरकारी रोखे गुंतवणूक या प्रकारात रु. १२,९५,७३,४००/- इतकी गुंतवणूक आहे.
 - क) बँकेने Held to Maturity या प्रकारात रु. १२२,५९,४०,०३३/- वर्गीकृत केलेल्या सरकारी रोखे गुंतवणूकीवरील प्रिमियमची तरतूद रिझर्व्ह बँकेच्या मार्गदर्शक तत्त्वाप्रमाणे केलेली आहे.
 - ड) गुंतवणूक चढउतार निधी दिनांक ३१/०३/२०२४ अखेर रु. ७० लाख इतका आहे.
 - इ) दि. ३१/०३/२०२४ अखेर सांगली जि.म.स. बँक शेअर्स गुंतवणूक रु. ५,००,०००/- व महाराष्ट्र राज्य सहकारी बँक, मुंबई शेअर्स गुंतवणूक रु. ४,०००/- युनिटी स्मॉल फायनान्स बँक इक्विटी शेअर्स रु. २,२४,२९,२८०/- व प्रिपरन्स शेअर्स रु. ८,९७,९७,९३०/- अशी एकूण नॉन एस.एल.आर. गुंतवणूक रुपये ११,२६,५०,४१०/- इतकी आहे. सदर गुंतवणूकीवरती सां.जि.म.सह बँक शेअर्स गुंतवणूक डिव्हीडंड मिळालेला नाही. विकास निधी म्हणून शेअर्सच्या १०% रक्कम दिली आहे.



पलूस सहकारी बँक लि; पलूस

59

४) स्थिर मालमत्ता व घसारा

- ४.१ स्थिर मालमत्ता या घसारा वजा जाता असणाऱ्या किंमतीला दर्शविल्या आहेत.
- ४.२ स्थिर मालमत्तेवर व्यवस्थापनाने सुनिश्चित केलेल्या दराने घसारा तरतुद केली आहे.
- ४.३ पहिल्या सहामाहीमध्ये खरेदी केलेल्या मालमत्तेवर पूर्ण दराने व दुसऱ्या सहामाहीमध्ये खरेदी केलेल्या मालमत्तेवर सुनिश्चित केलेल्या घसारा दराच्या ५०% प्रमाणे घसारा तरतुद केली आहे.
- ४.४ संगणक हार्डवेअर व सॉफ्टवेअर या स्थिर मालमत्तेच्या बाबतीत रिझर्व्ह बँकेच्या परिपत्रकास अनुसरून मूळ किंमतीवर सरळ पद्धतीने (एस.एल.व्ही.) घसारा आकारणी केली आहे.

५) उत्पन्न व खर्च दर्शविणेची पद्धत

- ५.१ उत्पन्न
 - अ) दर्जेदार कर्जावरील व्याज येणे पद्धतीने हिशोबात घेतले आहे.
 - ब) उत्पन्न क्षमता नसलेल्या कर्जावरील व्याज प्रत्यक्ष वसूल पद्धतीने हिशोबात घेतले आहे.
 - क) स्थिर उत्पन्न असणाऱ्या गुंतवणूकीचे उत्पन्न येणे पद्धतीने हिशोबात घेतले आहे.
 - ड) कमिशन व हुंडणावळ प्रत्यक्ष वसूल पद्धतीने हिशोबात घेतले आहे.
 - इ) बँक गॅरंटी व कमिशन गॅरंटीचा कालावधी विचारात घेऊन प्रमाणशीर पद्धतीने उत्पन्न म्हणून हिशोबात घेतले आहे.
 - ई) लॉकर भाडे प्रत्यक्ष वसूल पद्धतीने हिशोबात घेतले आहे.
 - उ) इतर उत्पन्न प्रत्यक्ष वसूल पद्धतीने हिशोबात घेतले आहे.
 - ऊ) कॉल व अल्प सूचनेने ठेवलेल्या ठेवीवरील उत्पन्न संपूर्ण वर्षभर प्रत्यक्ष वसूल पद्धतीने हिशोबात घेतले आहे.
- ५.२ कर्जदारांना द्यावयाचे व्याज रिबेट, सेवक इन्सेंटिव्ह व हक्काच्या रजेचे पगार याखेरीज सर्व खर्च हे देणे पद्धतीने हिशोबात घेतले आहे.

६) सेवकांना निवृत्तीचे फायदे

- ६.१ सेवक भविष्य निर्वाह निधी व निवृत्ती वेतनाचे हप्ते भविष्य निर्वाह निधी आयुक्त यांचे कार्यालयाकडे वेळचेवेळी पाठविले आहेत.
- ६.२ ग्रॅज्युईटीबाबत जीवन विमा महामंडळ यांचेकडील विमा पॉलिसीची चालू वर्षाची वर्गणी रु. ३९,००,९८६/- भरलेली आहे. विमा कंपनीकडून प्राप्त झालेल्या दाखल्याप्रमाणे दिनांक ३१/०३/२०२४ पर्यंत ग्रॅज्युईटीचा कोणताही शॉर्टफॉल नाही.
- ६.३ हक्काच्या रजेचे पगार प्रत्यक्ष अदा केलेचेवेळी हिशोबात घेतले आहेत.
- ६.४ कर्मचारी वर्गास देय बोनस व सानुग्रह अनुदान देणे तरतूद करून त्याच वर्षात हिशोबात खर्च टाकले आहे.

७) निव्वळ नफा/तोटा

- ७.१ रिझर्व्ह बँकेच्या मार्गदर्शक तत्त्वानुसार उत्पन्न क्षमता नसलेली कर्ज खाती / उत्पन्न क्षमता असलेली कर्ज खाती याबाबतच्या तरतूदी, गुंतवणूक किंमत घसारा निधी तरतूद, आयकर व इतर सर्व साधारण व आवश्यक तरतूदी करून निव्वळ नफा काढला आहे.

८) आकस्मिक देणी अशी देणी वर्षाच्या अखेरीस ताळेबंदास तळटीप (Contingent Liability) म्हणून आकडेवारी दिली आहे

९) स्टेशनरी व छपाई : शिल्लक स्टेशनरी व छपाई यांचे मुल्यांकन खरेदी किंमतीला केले आहे.

१०) इतर माहिती :

- १०.१) दिनांक ३१/०३/२०२४ अखेर शाखांतर्गत जमा खर्चाच्या नोंदी निरंक आहेत.
- १०.२) Accounting For Taxes on income प्रमाणे डिफर्ड टॅक्स लायबिलिटी रु. २५,४९,२६९/- ताळेबंदामध्ये देणे दर्शविले आहे.
- ११) बँकेने दैनंदिन कामकाजासंदर्भात काही ऑफिस खाती उघडून त्यावर बँकेशी संबंधित व्यवहार केले आहेत.
- १२) सन २०२३-२०२४ या वर्षात रिझर्व्ह बँकेकडून कोणतीही दंडात्मक कारवाई झालेली नाही.



पलूस सहकारी बँक लि; पलूस

59

ANNEXURE - A

NAME OF THE BANK -	:	PALUS SAHAKARI BANK LIMITED, PALUS.
HEAD OFFICE ADDRESS	:	555-A, Main Road, Palus. Tal. Palus, Dist. Sangli - 416 310.
DATE OF REGISTRATION	:	Dt. 24-02-1966
DATE & NO. OF R. B. I. LICENCE	:	UBD/MH/733-P/Date 10-12-1986
AREA OF OPERATION	:	Entire Maharashtra State

(Rs. in lakhs)

ITEMS	As on 31/3/2023	As on 31/3/2024
No. of Branches Including H. O.	22	25
Membership		
Regular	17771	18515
Nominal	1962	1968
Paid up Share Capital	1704.57	1879.17
Total Reserves and Funds	4826.29	5675.47
Deposits :	45837.68	53321.25
Savings	7295.47	7596.96
Current	2176.39	2801.24
Fixed	36365.82	42923.05
Loans & Advances :	32134.81	37440.23
Secured	32134.81	37440.23
Unsecured	0	0
% of Priority Sector	84.59%	89.67%
% of weaker Section	28.92%	26.45%
Borrowings	---	---
Investments	17921.35	20007.46
Overdues	1138.51	1676.47
Audit Classification	"A"	"A"
Profit for the year	351.69	400.33
Sub Staff	32	28
Other Staff	107	150
Total Staff	139	178
Working Capital	55189.55	64175.74



पलूस सहकारी बँक लि; पलूस

59

Disclosure Information as per RBI circular RBI/2013-14/531 UBD.CO.BPD (PCB)

Cir. No. 52/12.05.001/2013-14 dated March 25, 2015

(Rs. in Lacs)

Sr. No.	PARTICULARS	Amount 31/3/2023	Amount 31/3/2024
1	Capital To Risk Asset Ratio / भांडवल पर्याप्तता गुणोत्तर	13.83%	13.10%
	Capital Adequacy Ratio Tier I Capital / भांडवल स्तर १	12.09%	11.37%
	Capital Adequacy Ratio Tier II Capital / भांडवल स्तर २	1.74%	1.73%
2	Movement of CRAR / भांडवल पर्याप्तता गुणोत्तरामधील बदल		
	a) Tier I Capital / स्तर १ भांडवल	3614.75	3999.85
	b) Tier II Capital / स्तर २ भांडवल	519.74	610.00
	c) Risk Weighted Assets / जोखीम मालमत्ता	29887.24	4609.85
3	Investment / गुंतवणूक		
	a) Book Value / पुस्तकी किंमत	11624.85	13555.13
	b) Face Value / दर्शनी किंमत	11700.00	13700.00
	c) Market Value / बाजार मूल्य / किंमत	11222.70	13364.28
	d) Details of NON SLR Investement / नॉन एस एल आर गुंतवणूक	1126.50	1126.50
	e) Non Performing Investment / अनुत्पादित गुंतवणूक	0.00	0.00
4	Advances against Real Estate, Construction Business, Housing / बिल्डर, बांधकाम व्यावसायिक, गृह कर्जे	4088.17	4290.00
5	Advances against Shares & Debentures / शेअर्स तारण कर्जे	---	---
6	Advances to Directors, their Relatives, Companies / Firms in which they are Interested / संचालक, नातेवाईक कर्जे	26.94	6.66
	Fund Based - To Directors / संचालक कर्जे	14.62	0.00
	To Relatives of Directors / नातेवाईक कर्जे	12.32	6.66
	Non Fund Based - To directors / संचालक कर्जे	---	---
	To Relatives to Directors / नातेवाईक कर्जे	---	---
7	Cost of Deposit (Average cost of deposits) / ठेवीचा सरासरी व्याज दर	5.54%	6.19%
8	N.P.A. / अनुत्पादीत कर्जे		
	a) Gross NPAs / ढोबळ अनुत्पादीत कर्जे	1941.09	1835.56
	b) Net NPAs / निव्वळ अनुत्पादीत कर्जे	0.00	0.00
	% of Gross NPAs To Total Advances / ढोबळ अनुत्पादीत कर्जांचे एकूण कर्जांशी प्रमाण	6.04%	4.90%
	% of Net NPAs To Net Advances / निव्वळ अनुत्पादीत कर्जांचे एकूण कर्जांशी प्रमाण	0.00	0.00
9	Movement of NPAs / अनुत्पादीत कर्जामधील बदल		
	Gross NPAs Opening Balance / सुरुवातीची अनुत्पादीत कर्जे	1693.32	1941.09
	ADD - During the year / (+) अधिक चालू वर्षातील अनुत्पादीत कर्जांची वाढ	684.38	329.00
	LESS-During the year (Closed/Recovered) (-) कजा चालू वर्षातील वसूल अनुत्पादीत कर्जे	436.61	434.53
	Gross NPAs Closing Balance / वर्ष आखरेतील अनुत्पादीत कर्जे	1941.09	1835.56



पलूस सहकारी बँक लि; पलूस

59

Sr. No.	PARTICULARS	Amount 31/3/2023	Amount 31/3/2024
10	Profitability		
	a) Interest Income as a percentage of working Fund / व्याज उत्पन्नाचे खेळत्या भांडवलाशी प्रमाण	8.86%	8.01%
	b) Non-Interest Income as a percentage of Working Funds / इतर उत्पन्नाचे खेळते भांडवलाशी प्रमाण	0.45%	0.34%
	c) Operating Profit as a percentage of working fund / दोबळ नफ्याचे खेळत्या भांडवलाशी प्रमाण	2.53%	1.50%
	d) Return on Assets / जिंदगीवरील उत्पन्नाचे प्रमाण	0.67%	0.62%
	e) Business per employee / प्रति सेवक व्यवसाय	560.96	509.89
	f) Profit per employee / प्रति सेवक नफा	2.53	2.24
11	Provisions made towards NPAs, depreciation in investment, Standard Assets / अनुउत्पादीत कर्जावरील चालू वर्षात केलेली तरतुद	3934.00	4203.50
12	Movement in Provisions / तरतुदीमधील बदल		
	A) Towards NPA/ अनुउत्पादीत कर्जावरील		
	Opening Balance / सुरवातीची बाकी	2375.00	2835.00
	ADD - During the year / चालू सालातील वाढ	460.00	259.50
	LESS - During the year / चालू सालातील घट	---	---
	Closing Balance / अखेरची शिल्लक	2835.00	3094.50
	B) Towards Depreciation on Investment / गुंतवणूकीतील घसारा		
	Opening Balance / सुरवातीची बाकी	649.00	949.00
	ADD - During the year / चालू सालातील वाढ	300.00	---
	LESS - During the year / चालू सालातील घट	---	---
	Closing Balance / अखेरची शिल्लक	949.00	949.00
	C) Towards Standard Assets / उत्तम जिंदगीवरील निधी		
	Opening Balance / सुरवातीची बाकी	146.00	150.00
	ADD - During the year / चालू सालातील वाढ	4.00	10.00
	LESS - During the year / चालू सालातील घट	---	---
	Closing Balance / अखेरची शिल्लक	150.00	160.00
13	Foreign Currency assets & liabilities / विदेशी चलनातील जिंदगी मालमत्ता	---	---
14	Payment of DICGC Insurance Premium / ठेव विमा योजना		
	14/05/2022 Perioed (01/04/2022 to 30/09/2022)	25.96	28.00
	15/11/2022 Perioed (01/10/2022 to 31/03/2023)	28.00	28.55
15	Penalty Imposed by RBI / रिझर्व्ह बँकेची दंडात्मक कारवाई	No	No
16	Restructured Accounts / पूर्णबांधणी खाती	---	---
17	Fixed Assets - Valuation / Revaluation / स्थावर मालमत्ता मुल्यांकन/पुर्नमुल्यांकन	No	400.00
18	PSLC sold Direct/Indirect Agri finance category	35 cr	35 cr



पलूस सहकारी बँक लि; पलूस

59

■ संभाव्य देयता (Contingent Liability)

अ.नं.	तपशील	रक्कम रुपये
१	बँक गॅरंटी (१००% ठेवीच्या तारणावर)	७,२५,०००.००
२	डिपॉझीटर एज्युकेशन अँड अवेअरनेस फंड (DEAF)	५९,०५,४१२.३८

■ पोटनियम दुरुस्ती (विषय क्र. १०) Bye Laws No. 40 - Eligibility of Board of Directors

Present Bye Laws No.	Text of Present Bye Laws	Suggested Bye Laws No.	Bye Laws After Amendment	Reason																								
40	To contest the election of Board of Directors, the active member should comply following model criteria at the time of nomination of Banks	40	To contest the election of Board of Directors, the active member should comply following model criteria at the time of nomination of Banks	To increase financial involvement of active members wishing to contest Board of Directors election																								
	<table border="1"> <thead> <tr> <th>Sr. No.</th> <th>Bank Category (Deposit)</th> <th>Minimum Shares Amt (in Rs.)</th> <th>Minimum Deposit Amt (in Rs.)</th> </tr> </thead> <tbody> <tr> <td>1</td> <td>Rs. 100 to 500 Cr.</td> <td>10000 and</td> <td>50000</td> </tr> <tr> <td>2</td> <td>More than Rs. 500 Cr</td> <td>15000 and</td> <td>100000</td> </tr> </tbody> </table>		Sr. No.		Bank Category (Deposit)	Minimum Shares Amt (in Rs.)	Minimum Deposit Amt (in Rs.)	1	Rs. 100 to 500 Cr.	10000 and	50000	2	More than Rs. 500 Cr	15000 and	100000	<table border="1"> <thead> <tr> <th>Sr. No.</th> <th>Bank Category (Deposit)</th> <th>Minimum Shares Amt (in Rs.)</th> <th>Minimum Deposit Amt (in Rs.)</th> </tr> </thead> <tbody> <tr> <td>1</td> <td>Rs. 100 to 500 Cr.</td> <td>10000 and</td> <td>50000</td> </tr> <tr> <td>2</td> <td>More than Rs. 500 Cr</td> <td>50000 and</td> <td>100000</td> </tr> </tbody> </table>	Sr. No.	Bank Category (Deposit)	Minimum Shares Amt (in Rs.)	Minimum Deposit Amt (in Rs.)	1	Rs. 100 to 500 Cr.	10000 and	50000	2	More than Rs. 500 Cr	50000 and	100000
	Sr. No.		Bank Category (Deposit)		Minimum Shares Amt (in Rs.)	Minimum Deposit Amt (in Rs.)																						
1	Rs. 100 to 500 Cr.	10000 and	50000																									
2	More than Rs. 500 Cr	15000 and	100000																									
Sr. No.	Bank Category (Deposit)	Minimum Shares Amt (in Rs.)	Minimum Deposit Amt (in Rs.)																									
1	Rs. 100 to 500 Cr.	10000 and	50000																									
2	More than Rs. 500 Cr	50000 and	100000																									

■ महाराष्ट्र शासन कर्ज माफी अपात्र ठरविलेल्या लाभार्थीच्या कर्जाचे निर्लेखन : (विषय क्र. १३)

महाराष्ट्र शासन कर्ज माफी व कर्ज परतफेड सवलत योजना २००९ अंतर्गत फेर लेखापरीक्षणात १२८ कर्जदार लाभार्थींची रक्कम रु. २२,४९,५०१/- अपात्र ठरविणेत आली. सदर कर्ज रक्कमेचे बुडीत संशयित कर्ज निधीतून निर्लेखित करण्यास मान्यता द्यावी.

■ सन २०२४-२५ मध्ये करावी लागणारी भांडवली गुंतवणूक : (विषय क्र. १४)

फर्निचर, फिक्चर्स, डेडस्टॉक, संगणक इ. साठी भांडवली गुंतवणूक	अपेक्षित रक्कम
अ) नवीन शाखा व इतर शाखा फर्निचर / डेडस्टॉक इ.	१०० लाख
ब) संगणक प्रणाली / हार्डवेअर/सॉफ्टवेअर / इ.	१०० लाख



पलूस सहकारी बँक लि; पलूस

59

Disclosure In Financial Statements Notes To Accounts

1. Regulatory Capital

a) Composition Of Regulatory Capital

(Amount in ₹ crores)

Sr.No.	Particulars	Current Year 31/03/2024	Previous Year 31/03/2023
i)	Common Equity Tier 1 capital (CET 1)* / Paid-up share capital and reserves @ (net of deductions, if any)	---	---
ii)	Additional Tier 1 capital* / Other Tier 1 capital @	---	---
iii)	Tier 1 capital (i+ii)	40.00	36.15
iv)	Tier 2 capital	6.10	5.19
v)	Total capital (Tier 1 + Tier 2)	46.10	41.34
vi)	Total Risk Weighted Assets (RWA)	351.90	298.87
vii)	CET 1 Ratio (CET 1 as a percentage of RWA)* / Paid-up share capital and reserves as percentage of RWA @	---	---
viii)	Tier 1 ratio (Tier 1 capital as a percentage of RWA)	11.37%	12.09%
ix)	Tier 2 ratio (Tier 2 capital as a percentage of RWA)	1.73%	1.74%
x)	Capital to Risk Weighted Assets Ratio (CRAR) Total Capital as a Percentage of RWA)	13.10%	13.83%
xi)	Leverage Ratio* Percentage of the shareholding of a) Government of india b) State Government (specify name)s	---	---
xii)	c) Sponsor banks	---	---
xiii)	Amount of paid-up equity capital raised during the year Amount of non-equity Tier 1 capital raised during the year of which Give list 7 as per instrument type (perpetual non-cumulative preference shares, perpetual debt instruments etc.) Commercial banks (excluding RRBs) shall also specify if the instruments are basel	---	---
xiv)	II or basel III compliant Amount of Tier 2 capital raised during the year of which Give list 8 as per instrument type (perpetual non-cumulative preference shares, perpetual debt instruments etc.) Commercial banks (excluding RRBs) shall also specify if the instruments are basel	---	---
xv)	II or basel complaint.	---	---

Sr.No.	Particulars	Current Year 31/03/2024	Previous Year 31/03/2023
	Amount of Tier 2 capital raised during the year of which	0.10	0.14
	a) Perpetual Cumulative Preference Shares	0.00	0.00
	b) Redeemable Non-Cumulative Preference Shares	0.00	0.00
	c) Contingent provision against STD Assets	0.10	0.04
	d) Investment Fluctuation Reserve	0.00	0.10

b) Draw down from reserves

There are no draw down from the reserves



पलूस सहकारी बँक लि; पलूस

59

2) Asset liability management

a) Maturity pattern of certain items of assets and liabilities

(Amount in ₹ Crore)

	Day 1	2 to 7 days	8 to 14 days	15 to 30 days	31 days to 2 months	Over 2 months & to 3 months	Over 3 months up to 6 months	Over 6 months & up to 1 year	Over 1 year & up to 3 year	Over 3 years & up to 5 years	Over 5 years	Total
Deposits	10.20	1.76	1.50	3.97	7.05	9.49	23.38	28.81	128.04	0.64	291.69	506.53
Advances	30.19	0.03	0.66	0.96	2.61	2.40	7.83	27.68	108.50	88.70	96.85	366.41
Investments	11.21	5.00	---	---	---	5.00	10.25	11.26	20.76	18.45	99.05	180.98
Borrowings	---	---	---	---	---	---	---	---	---	---	---	---
Foreign Currency Assets	---	---	---	---	---	---	---	---	---	---	---	---
Foreign Currency Liabilities	---	---	---	---	---	---	---	---	---	---	---	---

The data herein is as per RBI reported ALM Statement as on 22/03/2024

b) Liquidity Coverage Ratio (LCR) : Not applicable

c) Net Stable Funding ratio (NSFR) : Not applicable

3) Investment :

a) Composition of Investment Portfolio

Current year balance sheet as at 31/03/2024

(Amount in ₹ Crore)

	Investments in India							Investments Outside India				
	Government securities	Other Approved Securities	Shares	Debentures and Bonds	Subsidiaries and /or joint ventures	Inter Bank Deposites	Total Investments in India	Government Securities (Including Local authorities)	Subsidiaries and /or joint ventures	Others	Total Investments outside India	Total Investments
Held To Maturity												
Gross	122.59	---	11.26	---	---	53.26	187.11	---	---	---	---	---
Less : Provision for non-performing investments (NPI)	0.00	---	0.00	---	---	---	0.00	---	---	---	---	---
Net	122.59	---	11.26	---	---	53.26	187.11	---	---	---	---	---
Available for Sale												
Gross	12.96	---	---	---	---	---	12.96	---	---	---	---	---
Less : Provision for depreciation and (NPI)	0.00	---	0.00	---	---	---	0.00	---	---	---	---	---
Net	12.96	---	---	---	---	---	12.96	---	---	---	---	---
Held for Trading												
Gross												
Less : Provision for depreciation and (NPI)												
Net												
Total Investments												
Gross	135.55	---	11.26	---	---	53.26	200.07	---	---	---	---	---
Less : Provision for non-performing investments	0.00	---	0.00	---	---	---	0.00	---	---	---	---	---
Less : Provision for depreciation and (NPI)	0.00	---	0.00	---	---	0.00	0.00	---	---	---	---	---
Net	135.55	---	11.26	---	---	53.26	200.07	---	---	---	---	---



पलूस सहकारी बँक लि; पलूस

59

(Amount in ₹ Crore)

Previous Year Balance Sheet As At 31/03/2023

	Investments in India						Investments Outside India					
	Government securities	Other Approved Securities	Shares	Debentures and Bonds	Subsidiaries and/or joint ventures	Inter Bank Deposits Others	Total Investments in India	Government Securities (Including Local authorities)	Subsidiaries and/or joint ventures	Others	Total Investments outside India	Total Investments
Held To Maturity												
Gross	103.29	--	11.26	--	--	51.7	166.25	--	--	--	--	--
Less : Provision for non-performing investments (NPI)	0.00	--	0.00	--	--	0.00	0.00	--	--	--	--	--
Net	103.29	--	11.26	--	--	51.7	166.25	--	--	--	--	--
Available for Sale												
Gross	12.96	--	--	--	--	--	12.96	--	--	--	--	--
Less : Provision for depreciation and (NPI)	0.00	--	--	--	--	--	0.00	--	--	--	--	--
Net	12.96	--	--	--	--	--	12.96	--	--	--	--	--
Held for Trading												
Gross	--	--	--	--	--	--	--	--	--	--	--	--
Less : Provision for depreciation and (NPI)	--	--	--	--	--	--	--	--	--	--	--	--
Net	--	--	--	--	--	--	--	--	--	--	--	--
Total Investments												
Gross	116.25	--	11.26	--	--	51.7	179.21	--	--	--	--	--
Less : Provision for non-performing investments	0.00	--	0.00	--	--	0.00	0.00	--	--	--	--	--
Net	116.25	--	11.26	--	--	51.70	179.21	--	--	--	--	--



पलूस सहकारी बँक लि; पलूस

59

b) Movement Of Provision For Depreciation And Investment Fluctuation Reserve

(Amount in ₹ crores)

Sr.No.	Particulars	Current Year 2024	Previous Year 2023
i)	Movement of Provisions held towards depreciation on investment		
a)	Opening Balance	9.49	6.49
b)	Add : Provisions made during the year	0.00	3.00
c)	Less : Write off / write back of excess provisions during the year	0.00	0.00
d)	Closing balance	9.49	9.49
ii)	Movement of investment fluctuation Reserve	-	-
a)	Opening balance	0.70	0.60
b)	Add : Amount transferred during the year	0.00	0.10
c)	Less : Drawdown	0.00	0.00
d)	Closing balance	0.70	0.70
iii)	Closing balance in IFR as a percentage of closing balance of investments in AFS and HFT / Current category	5.40	5.40

c) Sale And Transfers To / From HTM Category

(Amount in ₹ crores)

Sr.No.	Security Description	Transfer Status	Book Value as on 31/03/2023	Market Value	Provision
1	Nil	0.00	0.00	0.00	0.00
2	Nil	0.00	0.00	0.00	0.00

d) Non-SLR Investment Portfolio

i) Non-performing Non SLR Investment

(Amount in ₹ crores)

Sr.No.	Particulars	Current Year 31/03/2024	Previous Year 31/03/2023
a)	Opening Balance	0.05	0.05
b)	Additions during the year since 1 st April	0.00	0.00
c)	Reduction During the above Period	0.00	0.00
d)	Closing balance	0.05	0.05
e)	Total provision held	0.05	0.05

ii) Issure Composition Of Non-SLR Investment

(Amount in ₹ crores)

Sr.No.	Issuer	Amount		Extent of Private		Extent of below		Extent of 'Unrated'		Extent of 'unlisted'	
		Current Years	Previous Years	Current Years	Previous Years	Current Years	Previous Years	Current Years	Previous Years	Current Years	Previous Years
1	2	3		4		5		6		7	
a)	PSUs	---	---	---	---	---	---	---	---	---	---
b)	FIS	---	---	---	---	---	---	---	---	---	---
c)	Banks (Unity small finance bank & Sangli D.C.C.)	11.26	11.26	---	---	---	---	---	---	---	---
d)	Private Corporate	---	---	---	---	---	---	---	---	---	---
e)	Subsidiaries/Joint Ventures	---	---	---	---	---	---	---	---	---	---
f)	Others	---	---	---	---	---	---	---	---	---	---
g)	Provision Held towards depreation	---	---	---	---	---	---	---	---	---	---
	Total	11.26	11.26	---	---	---	---	---	---	---	---

e) Repo Transaction (in Face Value Terms) : Not Applicable



पलूस सहकारी बँक लि; पलूस

59

4) Assets Quality

a) Classification of advances and provision held

(Amount in ₹ crore)

Sr.no.	Issuer	Standard	Non-Performing			Total	
			Sub Standard	Doubtful	Loss		Total Non-Performing Advances
1		Total Standard Advances					
*	Gross Standard Advances and NPAs						
	Opening Balance as on (01/04/2023)	301.94	6.84	12.57	0.00	19.41	321.35
	Add : Additions during the year	57.40	2.88	4.40	0.00	7.28	64.68
	Less : Reductions during the year	3.29	6.43	1.90	0.00	8.33	11.62
	Closing Balance as on (31/03/2024)	356.05	3.29	15.07	0.00	18.36	374.41
*	Reduction in Gross NPAs due to :						
	i) Upgradation						
	ii) Recoveries (excluding recoveries from upgraded accounts)	0.00	0.00	0.00	---	0.00	---
	iii) Technical / Prudential Write-offs	0.00	0.00	0.00	---	0.00	---
	iv) Write-offs other than those under (iii) above						
*	Provisions (excluding Floating Provisions)						
	Opening balance of provisions held	1.50	4.75	21.10	0.00	25.85	27.35
	Add : Fresh Provisions made during the year	0.10	0.37	2.00	0.00	2.37	2.47
	Less : Excess Provisions revised / write-off-loans						
	Closing balance of Provisions held	1.60	5.12	23.10	0.00	28.22	29.82
*	Net NPAs						
	Opening Balance	---	---	---	---	---	---
	Add : Fresh Additions during the year						
	Less : Reductions during the year						
	Closing balance	---	---	---	---	---	---
*	Floating Provisions						
	Opening Balance	1.50	4.75	21.10	---	25.85	27.35
	Add : Additional Provisions made during the year	0.10	0.37	2.00	---	2.37	2.47
	Less : Amount drawn down during the year	0.00	0.00	0.00	---	0.00	0.00
	Closing balance of floating provisions	1.60	5.12	23.10	---	28.22	29.82
*	Technical write-offs and the recoveries made thereon						
	Opening Balance of Technical / Prudential written-off accounts						
	Add : Technical / Prudential write-offs during the year	---	---	---	---	---	---
	Less : Recoveries made from previously technical / prudential written-off accounts during the year						
	Closing balance						

Ratios in percent	Current Year 2024	Previous Year 2023
Gross NPA to Gross Advances	4.90%	5.81%
Net NPA to Net Advances	0.00%	0.00%
Provisions Coverege Ratio	153.70%	103.35%



पलूस सहकारी बँक लि; पलूस

59

(Amount in ₹ Crore)

b) Sector-wise Advances and Gross NPAs

Sr. No.	Sector	Current Year 2024			Previous Year 2023		
		Outstanding total Advances	Gross NPAs	Percentage of Gross NPAs to Total Advances in that sector	Outstanding Total Advances	Gross NPAs	Percentage of Gross NPAs to Total Advances in that sector
I)	Priority Sector						
a)	Agriculture and allied activities	61.24	2.24	3.66	54.85	3.09	5.63
b)	Advances to industries sector eligible as priority sector lending	20.25	0.44	2.17	24.30	0.69	2.84
c)	Services	190.81	11.35	5.95	153.91	11.64	7.56
d)	Personal Loans	15.86	0.73	4.60	13.63	0.55	4.04
	Sub-total (I)	288.16	14.76	5.12	246.69	15.97	6.47
II)	Non-Priority Sector						
a)	Agriculture and allies activities						
b)	Industry	86.24	3.60	4.17	74.66	3.44	4.61
c)	Services						
d)	Personal Loans	86.24	3.60	4.17	74.66	3.44	4.61
	Sub-Total (II)	374.40	18.36	4.90	321.35	19.41	6.04
	Total (I+II)						



C) Overseas assets, NPAs and revenue - Not Applicable

d) Particulars of resolution plan and restructuring

- I) Particulars of resolution plan-Not Applicable
- II) Details of accounts subjected to restructuring - Nill

e) Divergence in asset classifications and provisioning - Not Applicable

f) Disclosure of transfer of loan exposures - Not Applicable

g) Fraud accounts

	Current Year 2024	Previous Year 2023
Number of frauds reported	Nill	Nill
Amount involved in fraud (₹ Crore)	Nill	Nill
Amount of provision made for such frauds (₹ Crore)	Nill	Nill
Amount of Unamortised provision debited from 'other reserves' as at the end of the year (₹ crore)	Nill	Nill

h) Disclosure under resolution Framework for COVID-19 related Stress (Amount in ₹ crore)

Type Of Borrower	Exposure To Accounts Classified As Standard Consequent To Implementation Of Resolution Plan-position As At	Of (A), Aggregate Debt That Slipped Into NPA During The Half-Year	Of (A), Amount Written Off During The Half-Year	Of (A), Amount Paid By The Borrowers During The Half-Year	Exposure To Accounts Classified As Standard Consequent To Implementation Of Resolution Plan-position As
Personal Loans	---	---	---	---	---
Corporate persons*	---	---	---	---	---
Of which MSMEs	---	---	---	---	---
Others	4.38	---	---	3.83	0.55
Total	4.38	---	---	3.83	0.55

**Implementation of Resolution framework for COVID-19 related stressed accounts was done in FY 2020-21 & 2021-22. There are no new accounts under the said framework for FY 2023-24



5. Exposures

a) Exposure to real estate sector

(Amount in ₹ crore)

Category	Current Year 2024	Previous Year 2023
I) Direct exposure a) Residential Mortgages- Lending fully secured by mortgages on residential property that is or will be occupied by the borrower or that is rented. Individual housing loans eligible for inclusion in priority sector advances. shall be shown separately. Exposure would also include non-fund based (NFB) limits.	21.17	16.27
b) Commercial Real Estate - Lending secured by mortgages on commercial real estate (office buildings, retail space, multipurpose commercial premises, multifamily residential buildings, multi tenanted commercial premises, industrial or warehouse space, hotels, land acquisition, development and construction, etc). Exposure would also include non-fund based (NFB) limits:	13.98	20.38
c) Investments in Mortgage-Backed Securities (MBS) and Other securitized exposures -		
i) Residential	7.75	4.23
ii) Commercial Real Estate	0.87	2.74
ii) Indirect Exposure Fund based and non-fund-based exposures on National Housing Bank and Housing Finance Companies.	6.88	1.49
Total Exposure to Real Estate Sector	42.90	40.88

b) Exposure to capital market

Nil

c) Risk category-wise country exposure

Not Applicable

d) Unsecured advances

(Amount in ₹ crore)

Particulars	Current Year 2024	Previous Year 2023
Total unsecured advances of the bank	0	0
Out of the above, amount of advances for which intangible securities such as charge over the rights, licenses, authority, etc. have been taken	0	0
Estimated value of such intangible securities	0	0

e) Factoring exposures

Not applicable

f) Intra-group exposures

Not applicable

g) Unhedged foreign currency exposure

Not applicable



6. Concentration of deposits, advances, exposures and NPAs

a) Concentration of deposits

(Amount in ₹ crore)

Particulars	Current Year 2024	Previous Year 2023
Total deposits of the twenty largest depositors	61.38	45.09
Percentage of deposits of twenty largest depositors to total deposits of the bank	09.64%	09.84%

b) Concentration of advances*

(Amount in ₹ crore)

Particulars	Current Year 2024	Previous Year 2023
Total advances of the twenty largest borrowers	59.10	56.20
Percentage of advances of twenty largest borrowers to total advances of the bank	15.66%	17.49%

c) Concentration of exposures*

(Amount in ₹ crore)

Particulars	Current Year 2024	Previous Year 2023
Total exposure of the twenty largest borrowers/customers	74.93	70.55
Percentage of exposures to the twenty largest borrowers/customers to the total exposure of the bank on borrowers/customer	14.74%	15.95%

d) Concentration of NPAs

(Amount in ₹ crore)

Particulars	Current Year 2024	Previous Year 2023
Total Exposure of the top twenty NPA accounts	12.28	13.43
Percentage of exposures to the twenty largest NPA exposure to total Gross NPAs.	45.79%	45.76%



7. Derivatives

Our Bank has not entered into any transactions in derivatives in the current and previous years.

8. Disclosures relating to securitisation

Not Applicable

9. Off balance sheet SPVs sponsored

Not Applicable

10. Transfers to Depositor Education and Awareness Fund (DEA Fund)

(Amount in ₹ crore)

Sr. No.	Particulars	Current Year 2024	Previous Year 2023
I)	Opening balance of amounts transferred to DEA Fund	0.47	0.27
II)	Add: Amounts transferred to DEA Fund during the year	0.12	0.20
III)	Less: Amounts reimbursed by DEA Fund towards claims	0.00	0.00
IV)	Closing balance of amounts transferred to DEA Fund	0.59	0.47

11. Disclosure of complaints

(Amount in ₹ crore)

Sr. No.	Particulars	Current Year 2024	Previous Year 2023
	Complaints received by the bank from its customers		
1	Number of complaints pending at beginning of the year	0	0
2	Number of complaints received during the year	6	10
3	Number of complaints disposed during the year	6	10
3.1	of which, number of complaints rejected by the bank	0	0
4	Number of complaints pending at the end of the year	0	0
	Maintainable complaints received by the bank from office of Ombudsman		
5	Number of maintainable complaints received by the bank from office of Ombudsman	0	0
5.1	Of 5, Number of Complaints resolved favour of the bank by office of	0	0
5.2	of 5, number of complaints resolved through conciliation/mediation/ advisories issued by office of Ombudsman	0	0
5.3	Of 5, number of complaints resolved after passing of Awards by office of Ombudsman against the bank	0	0
6	Number of Awards unimplemented within the stipulated time (other than those appealed)	0	0



12. Disclosure of penalties imposed by the Reserve Bank of India

Reserve Bank of India has not imposed any penalties on our bank during FY 2023-24

a) Top five grounds of complaints by received by the bank from customers

Grounds of complaints, (i.e. complaints relating to)	Number of complaints pending at the beginning of the year	Number of complaints received during the year	% increase/decrease in the number of complaints received over the previous year	Number of complaints pending at the end of the year	Of 5, number of complaints pending beyond 30 days
1	2	3	4	5	6
Current Year					
Ground - 1	0	0	0	0	0
Ground - 2	0	0	0	0	0
Ground - 3	0	0	0	0	0
Ground - 4	0	0	0	0	0
Ground - 5	0	0	0	0	0
Other	0	6	-400	0	0
Total	0	6	-400	0	0
Previous Year					
Ground - 1	0	6	600	0	0
Ground - 2	0	0	0	0	0
Ground - 3	0	0	0	0	0
Ground - 4	0	0	0	0	0
Ground - 5	0	0	0	0	0
Other	0	4	400	0	0
Total	0	10	800	0	0

Note-Complaints against Ground 1 are related to only ATM cash withdrawal done by our bank customer from other Bank ATM where partial/No cash was dispensed.

13. Disclosures on remuneration (Not Applicable)

14. Other Disclosures

a) Business ratios

Particulars	Current Year 2024	Previous Year 2023
I) Interest Income as a percentage to working Funds	8.01%	8.86%
II) Non- interest income as a percentage to working Funds	0.34%	0.45%
III) Cost of Deposits	6.19%	5.54%
IV) Net Interest Margin	3.75%	3.32%
V) Operating Profit as a percentage to Working Funds	1.50%	2.53%
VI) Return on Assets	0.62%	0.67%
VII) Business (deposits plus advances) per employee (in ₹ crore)	5.09	5.61
VIII) Profit per employee (in ₹ crore)	0.022	0.025



पलूस सहकारी बँक लि; पलूस

59

b) Bancassurance business

Not Applicable

c) Marketing and distribution

Not Applicable

d) Disclosures regarding Priority Sector Lending Certificates (PSLCs)

(Amount in ₹ crore)

Sr.No.	Type of PSLC Category	Amount of PSLC	
		Sold	Purchased
1	PSLC - small & marginal Farmer	35.00	0.00
2	PSLC - Agriculture	0.00	0.00
	Total	35.00	0.00

e) Provisions and contingencies

(Amount in ₹ crore)

Particulars	Current Year 2024	Previous Year 2023
Provision debited to Profit and Loss Account	---	---
I) Provisions for NPI	---	---
II) Provision towards NPA	2.59	4.54
III) Provision made towards Income tax	1.32	1.18
IV) Other Provision and Contingencies (with details)	0.10	4.73
A) Investment Depreciation reserve	0.00	3.00
B) Differed in income tax	0.01	0.07
C) Ex-Gratia provisions	1.59	1.56
D) Investment Fluctuation Reserve Provision	0.00	0.1
Total	5.61	10.45

f) Implementation of IFRS Converged Indian Accounting Standards - Not Applicable

g) Payment Of DICGC Insurance Premium

(Amount in ₹ crore)

Sr.No.	Particulars	Current Year 2024	Previous Year 2023
1	Payment of DICGC Insurance Premium	0.57	0.51
2	Arrears in payment of DICGC premium	0.00	0.00

h) Disclosure of facilities granted to directors and their relatives

(Amount in ₹ crore)

Sr.No.	Description	Opening Balance **	Interest Debited	Recoveries	O/s as on 31/03/2024	Overdues
1	Loans to Directors	0.15	0.01	0.16	0.00	0.00
2	Loans to directors relatives	0.12	0.02	0.07	0.07	0.00

** The Board of directors was elected on 1st December 2021

i) Disclosure on amortisation of expenditure on account of enhancement - Not Applicable



वैधानिक लेखापरीक्षकाचा अहवाल

“महाराष्ट्र सहकारी संस्थांचा कायदा १९६० कलम ८१ आणि महाराष्ट्र सहकारी संस्थांचा नियम ६९ (३) अन्वये सुचीत केलेला नमुना क्र. एन-१ अनुसरून”

प्रति,
सन्माननीय सभासद,
पलूस सहकारी बँक लि., पलूस.
जि. सांगली

संदर्भ : वार्षिक सर्वसाधारण सभा दिनांक ३०.०७.२०२३ नियुक्ती ठराव क्र. ७ अनुसार नियुक्ती.

१. आम्ही पलूस सहकारी बँक लि. पलूस या बँकेच्या सोबत जोडलेल्या दि. ३१.०३.२०२४ च्या ताळेबंदाचे व त्या दिनांकास संपणाऱ्या वर्षाच्या नफा-तोटा पत्रकाचे सदर आर्थिक पत्रकांचा भाग असणारी महत्त्वपूर्ण आर्थिक धोरणे व अन्य अनुषंगीक माहिती यांचे लेखापरीक्षण केले आहे. आर्थिक वर्ष ०१.०४.२०२३ ते ३१.०३.२०२४ या कालावधीच्या आर्थिक पत्रकांमध्ये आम्ही लेखापरीक्षण केलेल्या २४ शाखा व मुख्य कार्यालय यांच्या व्यवहाराचा समावेश आहे.

व्यवस्थापनाची आर्थिक पत्रकांबाबतची जबाबदारी

२. सदरची आर्थिक पत्रके ही बँकींग रेग्युलेशन अॅक्ट १९४९, रिझर्व बँकेची मार्गदर्शक तत्वे आणि महाराष्ट्र सहकारी संस्थांचा कायदा १९६० मधील तरतुदींना अनुसरून बनविण्याची जबाबदारी संस्थेच्या व्यवस्थापनाची आहे. सदरच्या जबाबदारीमध्ये आर्थिक पत्रके तयार करताना आवश्यक असणाऱ्या अंतर्गत नियंत्रणासाठीचे नियम तयार करणे, त्याची अंमलबजावणी करणे व वेळोवेळी त्यामध्ये सुधारणा करणे आदी बाबींचा समावेश होतो की ज्यामुळे सदरची आर्थिक पत्रके ही कोणत्याही प्रकारच्या गंभीर चुका अथवा दोष विरहीत होतील.

वैधानिक लेखापरीक्षकांची जबाबदारी

३. आमची जबाबदारी ही आम्ही केलेल्या लेखापरीक्षणाच्या आधारे त्या आर्थिक पत्रकांवर मत नोंदविण्याची आहे. आम्ही आमचे लेखापरीक्षण हे दि इन्स्टीट्यूट ऑफ चार्टर्ड अकॉंटंटस् ऑफ इंडीया यांनी निर्देशित केलेल्या ऑडीटींग स्टॅण्डर्ड्सना तसेच बँकींग रेग्युलेशन अॅक्ट १९४९ महाराष्ट्र राज्य सहकारी कायदा १९६० व रिझर्व्ह बँकेच्या मार्गदर्शक तत्वांना अनुसरून केलेले आहे. त्या स्टॅण्डर्ड्स नुसार आम्ही आमचे लेखापरीक्षणाचे नियोजन व प्रत्यक्ष लेखापरीक्षण अशा पद्धतीने करणे अपेक्षित आहे की, जेणेकरून त्या आर्थिक पत्रकांमध्ये गंभीर स्वरूपाच्या चुका नाहीत, याची रास्त खात्री करून घेतली जाईल.
४. आर्थिक पत्रकांमधील रकमांच्या संदर्भातील व इतर माहितीच्या संदर्भातील पुरावे नमुना तत्वांवर तपासण्याचा अंतर्भाव लेखापरीक्षणामध्ये होतो. लेखापरीक्षणाच्या पद्धतीची निवड ही लेखापरीक्षकांचे अनुमान तसेच आर्थिक पत्रकांमध्ये चुका अथवा अफरातफर यामुळे गंभीर दोष निर्माण होण्याच्या शक्यतेची पडताळणी आदी बाबी गृहीत धरून केली जाते. अशा जोखमीची पडताळणी करून योग्य अशी लेखापरीक्षण पद्धती निवडताना लेखापरीक्षक प्रामुख्याने बँकेने आर्थिक पत्रके तयार करताना अवलंबलेली अंतर्गत नियंत्रण पद्धती विचारात घेतात. लेखापरीक्षणामध्ये व्यवस्थापनाने वापरलेल्या अकॉंटींग तत्वांच्या योग्यतेचे मुल्यमापन करणे, व्यवस्थापनाने केलेल्या महत्त्वाच्या आर्थिक अंदाजांच्या योग्यतेचे मुल्यमापन करणे व आर्थिक पत्रकांच्या सादरीकरणाचे मुल्यमापन करणे याचा सुद्धा समावेश होतो.



पलूस सहकारी बँक लि; पलूस

59

५. आमचा विश्वास असा आहे की, आमच्या लेखापरीक्षण दरम्यान आम्हाला मिळालेले पुरावे आम्हाला आमचे लेखापरीक्षणाबाबतचे मत बनविण्यासाठी यथार्थ आधार मिळवून देतात.
६. आमच्या मते आम्हाला दिलेल्या संपूर्ण माहिती तसेच खुलाशावरून हे हिशोब, त्यासोबतच्या टिपण्या व त्यासोबतची परिशिष्टे आणि आमच्या लेखापरीक्षण अहवालातील मुद्दे यांना अनुसरून महाराष्ट्र सहकारी संस्थांचा १९६० चा कायदा व त्याखालील नियमान्वये अपेक्षित अशा रितीने आवश्यक अशी सर्व माहिती देतात. तसेच भारतामध्ये सर्वमान्य असणाऱ्या अकॉर्टिंग तत्वांचे अनुपालन करतात.
 - अ) ताळेबंदाच्या बाबतीत दि. ३१.०३.२०२४ च्या बँकेच्या आर्थिक परिस्थितीची आणि
 - ब) नफा-तोटा पत्रकाच्या बाबतीत या दिनांकास संपणाऱ्या वर्षाच्या मुदतीत बँकेच्या नफ्याची सत्य व रास्त स्थिती दर्शवित आहेत.
७. सदर बँकेचे ताळेबंद पत्रक व नफा-तोटा पत्रक हे बँकींग रेग्युलेशन अँक्ट १९४९ च्या कलम २९ तसेच महाराष्ट्र सहकारी संस्था कायदा १९६० व महाराष्ट्र सहकारी संस्थांचा नियम १९६१ च्या तरतुदींना अनुसरून तयार केले आहेत.
८. परिच्छेद क्र. १ ते ५ मध्ये नमुद केलेल्या लेखापरीक्षण पद्धती आणि मुख्य व शाखा अहवालातील भाग अ, ब आणि क मध्ये नमुद केलेल्या श्रेयास अनुसरून तसेच आमच्या संपूर्ण ज्ञानाप्रमाणे आणि आम्हाला दिलेल्या संपूर्ण माहिती तसेच खुलाशावरून आणि बँकेने सादर केलेल्या हिशोब व त्या सोबत जोडलेली परिशिष्ट यांना अनुसरून आम्ही अहवाल करतो की,
 - १) आमच्या लेखापरीक्षणाच्या उद्देशासाठी, आमच्या संपूर्ण ज्ञानाप्रमाणे व विश्वासाप्रमाणे जरूर ती माहिती व खुलासे उपलब्ध आहेत व ते समाधानकारक आहेत.
 - २) आमच्या दृष्टीपतास आलेले बँकेचे व्यवहार हे बँकेच्या अधिकारक्षेत्रास अधिन राहून केलेले आहेत.
 - ३) लेखापरीक्षणाच्या दृष्टीने शाखांकडून प्राप्त झालेली विवरण पत्रके पुरेशी आहेत.
९. आमच्या मते ताळेबंद व नफा-तोटा पत्रक हे अकॉर्टिंग स्टँडर्ड्सचे सर्वसाधारणपणे योग्य रितीने अनुपालन करतात.
१०. तसेच आम्ही अहवाल करतो की,
 १. आम्ही तपासलेला ताळेबंद व नफा-तोटा पत्रक बँकेच्या हिशोबाच्या पुस्तकांशी व विवरणाशी जुळतो आहे.
 २. आमच्या मते पुस्तकांच्या तपासणीतून जितपत दृष्टोत्पत्तीस येईल, त्यावरून बँकेने संबंधित कायदानुसार अपेक्षित असल्याप्रमाणे योग्य ती हिशोबांची पुस्तके ठेवलेली आहेत.
 ३. लेखापरीक्षण अहवाल तयार करताना आम्ही लेखापरीक्षण केलेल्या शाखांच्या अहवालाचा परामर्श घेतला आहे.
 ४. आर्थिक वर्ष २०२३-२४ करिता बँकेला वर्ग "अ" देण्यात आलेला आहे.

कुंभोजकर कुलकर्णी देशपांडे अँड असोसिएट्स
चार्टर्ड अकॉंटंट्स

स्थळ : पलूस

दिनांक : १२/०६/२०२४

UDIN : 24043590BKBEKE4736

सीए व्ही. एम. कुंभोजकर
पार्टनर

मेंबरशीप नंबर : ०४३५९०



पलूस सहकारी बँक लि; पलूस

५९ वा वार्षिक अहवाल सन २०२३-२०२४



कवठे महांकाळ शाखेचे उद्घाटन प्रसंगी बँकेचे चेअरमन मा.श्री. वैभवराव वसंतगाव सुर्यवंशी (पुदाले), व्हा. चेअरमन मा.श्री. प्रकाश (आप्पा) पाटील, मा.श्री. बाळासाहेब गुरव, मा.श्री. संजय हजारे, मा.श्री. बाळासाहेब जगताप व इतर मान्यवर

आरग शाखेचे स्थलांतर व ग्राहक मेळावा प्रसंगी बँकेचे चेअरमन मा.श्री. वैभवराव वसंतराव सुर्यवंशी (पुदाले), संचालक मंडळ सदस्य, ग्राहक वर्ग व इतर मान्यवर



महावीरनगर सांगली शाखेचे इमारत बांधकाम शुभारंभ करताना मा.श्री. प्रतापसिंह रजपूत (सर), बँकेचे चेअरमन मा.श्री. वैभवराव वसंतराव सुर्यवंशी (पुदाले), संचालक मंडळ सदस्य, व इतर मान्यवर



कवठे महाकाळ शाखेचे उद्घाटन प्रसंगी बँकेचे चेअरमन
 मा.श्री. वैभवराव वसंतराव सुर्यवंशी (पुदाले), व्हा. चेअरमन मा.श्री. प्रकाश (आप्पा) पाटील,
 सर्व संचालक मंडळ सदस्य व अधिकारी वर्ग

▼ प्रकाशक

वैभवराव वसंतराव सुर्यवंशी (पुदाले)

चेअरमन,

पलूस सहकारी बँक लिमिटेड, पलूस ४१६ ३१०

फोन : ०२३४६-२२६२५५, २२६६१०

E-mail : admin@palusbank.com

बुक-पोस्ट

प्रती,

श्री. रा. रा. _____

▼ मुद्रक

श्री ऑफसेट प्रिंटर्स

'शिवसदन', परांजपे पार्क, माधवनगर रोड,

सांगली ४१६ ४१६, फोन नं. : ०२३३ -२६२०५०८